

**Влияние растительности на аккумуляцию углерода в агродерново-подзолистых реградированных, остаточо карбонатных почвах заброшенных с. х. земель на территории Вологодской области.**

**Аспирант 1 года обучения  
Гичан Дмитрий Владимирович  
Научный руководитель: к. б. н.  
Тебенькова Дарья Николаевна**

## Цель работы:

Оценить влияние древесной растительности и почвенного покрова на аккумуляцию углерода в агродерново-подзолистых реградированных, остаточных карбонатных почвах на заброшенных с. х. землях в подзоне южной тайги

# Задачи

1. Анализ литературных данных об уровне аккумуляции углерода в почвах заброшенных с. х. земель и механизмах влияния растительности на него

2. Провести натурные оценки запасов углерода в агродерново-подзолистых реградированных, остаточо карбонатных почвах на заброшенных с. х. землях

3. Выявить информативные индикаторы влияния растительности на запасы почвенного углерода

4. Оценить вклад растительности на основании выявленных индикаторов

5. Провести сравнительную оценку влияния растительности на аккумуляцию углерода при зарастании с. х. и лесных земель

# Научная новизна

- Впервые будет проведена оценка влияния растительности на аккумуляцию углерода в агродерново-подзолистых реградированных, остаточо карбонатных почвах на заброшенных с. х. землях в подзоне южной тайги.
- Выявлены информативные индикаторы влияния растительности на запасы почвенного углерода на представленных почвах
- Дана сравнительная оценка влияния растительности на аккумуляцию углерода при зарастании с. х. и лесных земель

# Краткая концепция эксперимента

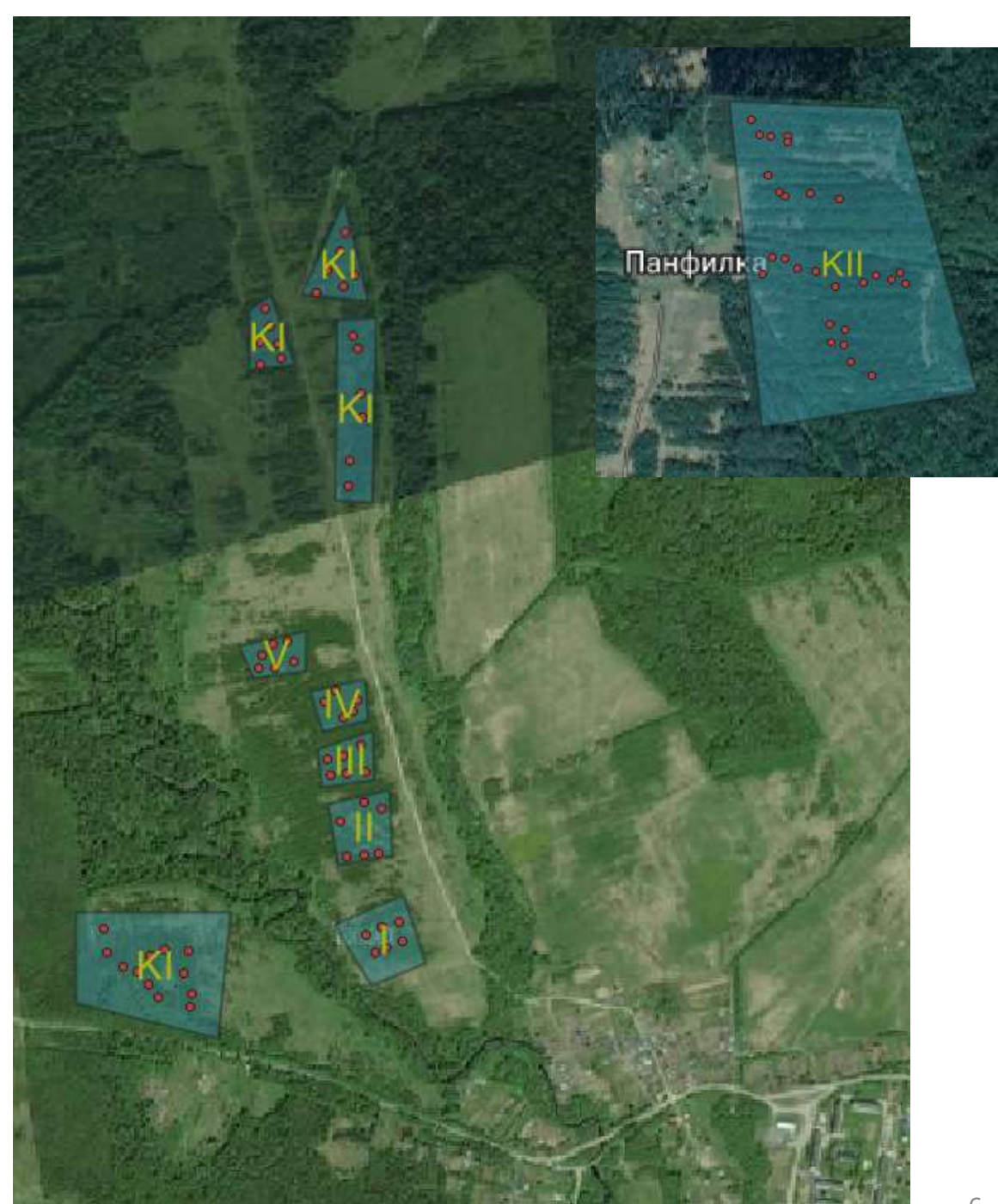
На агродерново-подзолистых реградированных, остаточного карбонатных почвах, в условиях южной тайги на заброшенных с.х. землях будут заложены пробные площади, которые характеризуют следующие варианты естественного зарастания:

- 1 березняк злаковый 20 лет
- 2 ольшаник березовый с ивой высокотравный 40 лет.
- Контроль – сенокос, не заросший древесной растительностью на аналогичных почвах
- Дополнительный контроль для сравнительной оценки с.х. земель и лесных - свежая и заросшая аналогичной древесной растительностью вырубка



# Опытные участки заросшие лесной растительностью

- Для учета запасов углерода, были заложены 10 ПП в березняках злаковых и 5 ПП в ольшайниках березовых с ивой высокотравных



# Заброшенные с. х. земли



Березняки злаковые  
(возраст 20 лет)

Сенокос



Ольшаник березовый  
с ивой  
высокотравный  
(возраст 40 лет)



# Лесные земли



Березняки злаковые  
(возраст 20 лет)

Свежая вырубка



Ольшаник березовый  
с ивой  
высокотравный  
(возраст 40 лет)