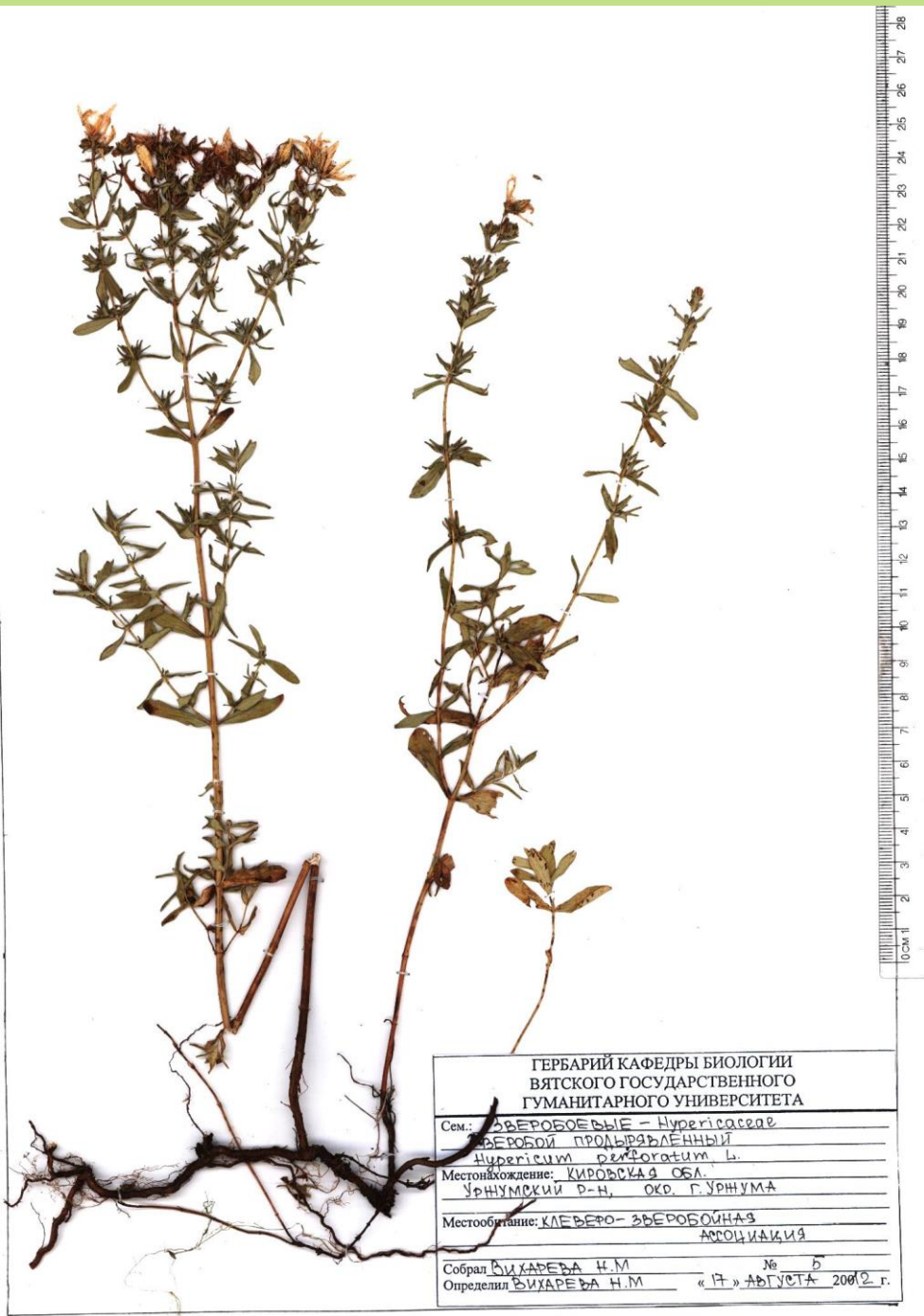


# Материалы к биоморфологическому тренингу

---





ГЕРБАРИЙ КАФЕДРЫ БИОЛОГИИ  
ВЯТСКОГО ГОСУДАРСТВЕННОГО  
ГУМАНИТАРНОГО УНИВЕРСИТЕТА

Сем. *Liliaceae* - лилейные  
*Convalaria majalis* B. - ландыш

Место нахождения: *Ижевский  
лесной массив*  
дерево Медведок, ДОПТ, "Медведокский Бор"

Местообитание: *Сосновый бор*

Собрал *Зайченко Е.И.* №  
Определил *Зайченко Е.И.* «27» июля 2012 г.



ГЕРБАРИЙ КАФЕДРЫ БИОМБ  
ВЯТСКОГО ГОСУДАРСТВЕННОГО УНИВЕРСИТЕТА

Сем.: *Сложноцветные - Compositae*  
*Тысячелистник обыкновенный (Achillea*  
*millefolium L.)*

Место нахождения: *Кир. обл., Нодинский р-н, пос. Медведок*

Местообитание: *мышинорошковое - лисохвостовая  
ассоциация*

Собрал *Бузмакова В.И.* №  
Определил *Бузмакова В.И.* «25» июня 2016 г.





ГЕРБАРИЙ КАФЕДРЫ БОТАНИКИ  
ВЯТСКОГО ГОСУДАРСТВЕННОГО  
ГУМАНИТАРНОГО УНИВЕРСИТЕТА

Сем. ТУРКОЧЕТНЫЕ - ЛАБИАТЫЕ  
ЧЕРНОГОЛОВКА ОБЫКНОВЕННАЯ - PRUNELLA  
VIERRII L.

Местонахождение: ОБЛ. Г. КИРОВА, пос. ПОРОШИНО

Местообитание: В ЛЕСНЫХ ПУХАХ.  
Ср. часть

Собрал АНАСТАСОВА ИРИНА №  
Определил АНАСТАСОВА ИРИНА «26» июня 2008 г.



Сем. Розоцветные - Rosaceae.  
 Рубина обыкновенная - Sorbus aucuparia.  
 Местонахождение: Кировская обл.,  
 окрестность с. Сашки.  
 Местобитание: лес  
 16.06.2000 Собр.: Петерина О.И.  
 Опр.: Петерина О.И.

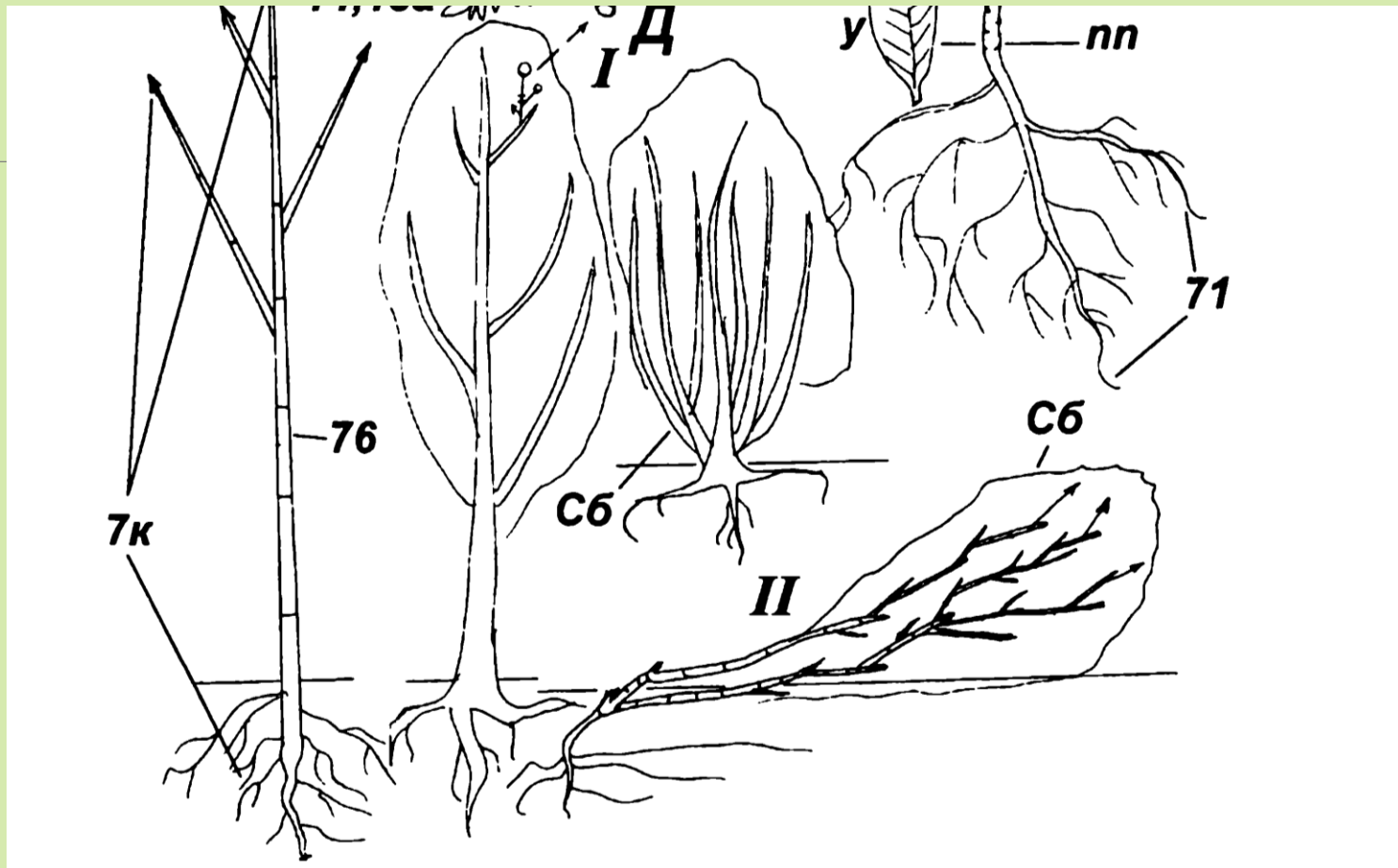


Рис. 15. Биографический портрет Sorbus aucuparia L. [сем. Rosaceae (Московская область; леса, опушки и поляны, берега рек)].



Вятский Государственный Гуманитарный  
 Университет  
 Кафедра Ботаники  
 Сем. Rosaceae - Розоцветные  
*Rubus idaeus* L. - Малина обыкновенная  
 Место нахождения - Кировская обл.  
 близ п. Даровской  
 Местообитание - землянично-малино-  
 вая ассоциация  
 Обилие - много  
 Собрал  
 Определил { Кузнецова О.Н.  
 Дата сбора - 9 июля 2006 г.

#11155

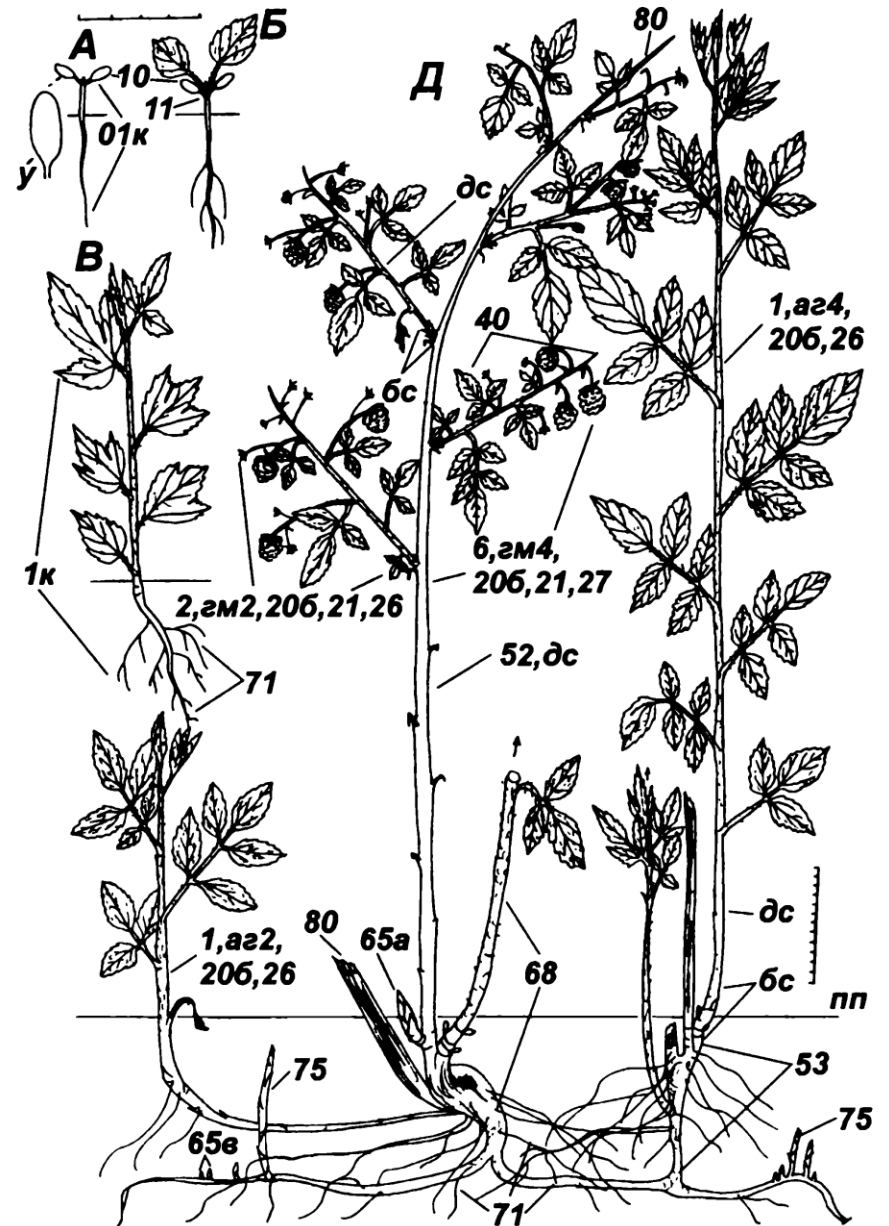


Рис. 290. Биографический портрет *Rubus idaeus* L. [сем. Rosaceae (Московская область, Подольский район, смешанный лес, опушки)].



Сем. Губоцветные - Labiales  
Живучка ползучая - *Ajuga reptans* L.  
Место нахождения: г. Киров, Первомайский район, окрестности пос. Порошино  
Место обитания: опушка леса. Редко.  
Почва: супесчаная

Собрала } Арасланова И.А.  
Определила }

25 июня 1997 г.



№ 13333

ГЕРБАРИЙ КАФЕДРЫ БИОЛОГИИ  
ВЯТСКОГО ГОСУДАРСТВЕННОГО  
ГУМАНИТАРНОГО УНИВЕРСИТЕТА

Сем.: Орхидные - *Orchidaceae*  
Лобelia двудельчатая - *Platanthera*  
*bifolia* (L.) J. C. Vahl  
Место нахождения: Кировская область, Кировский и Октябрьский районы  
Местообитание: ельник - кувшичник

Собрала: Баданова И.С. №  
Определила: Баданова И.С. «ВВ» ИЧО 2012 г.







ВЯТСКИЙ ГОСУДАРСТВЕННЫЙ  
ГУМАНИТАРНЫЙ УНИВЕРСИТЕТ  
ФЛОРА КИРОВСКОЙ ОБЛАСТИ

Сем. Plantaginaceae – Подорожниковые  
*Plantago major* – подорожник большой  
Местонахождение Кировская обл.,  
Подосиновский р-он, окр. Пос. Цудма  
Местообитание: вдоль дорог  
Обилие: много  
Дата: 16. 07 2009г.

Собрана: Кузьмина И.И.  
Определена: Кузьмина И.И.



ГЕРБАРИЙ КАФЕДРЫ БОТАНИКИ  
ВЯТСКОГО ГОСУДАРСТВЕННОГО  
ГУМАНИТАРНОГО УНИВЕРСИТЕТА

Сем.: ВИАЛКОВЫЕ – Viola  
ВИАЛКА ПОЛЕВАЯ – Viola arvensis Mart.

Местонахождение: окр. г. Кирова, слобода Чепан

Местообитание: осаю нр. н 2 вет ГТУ

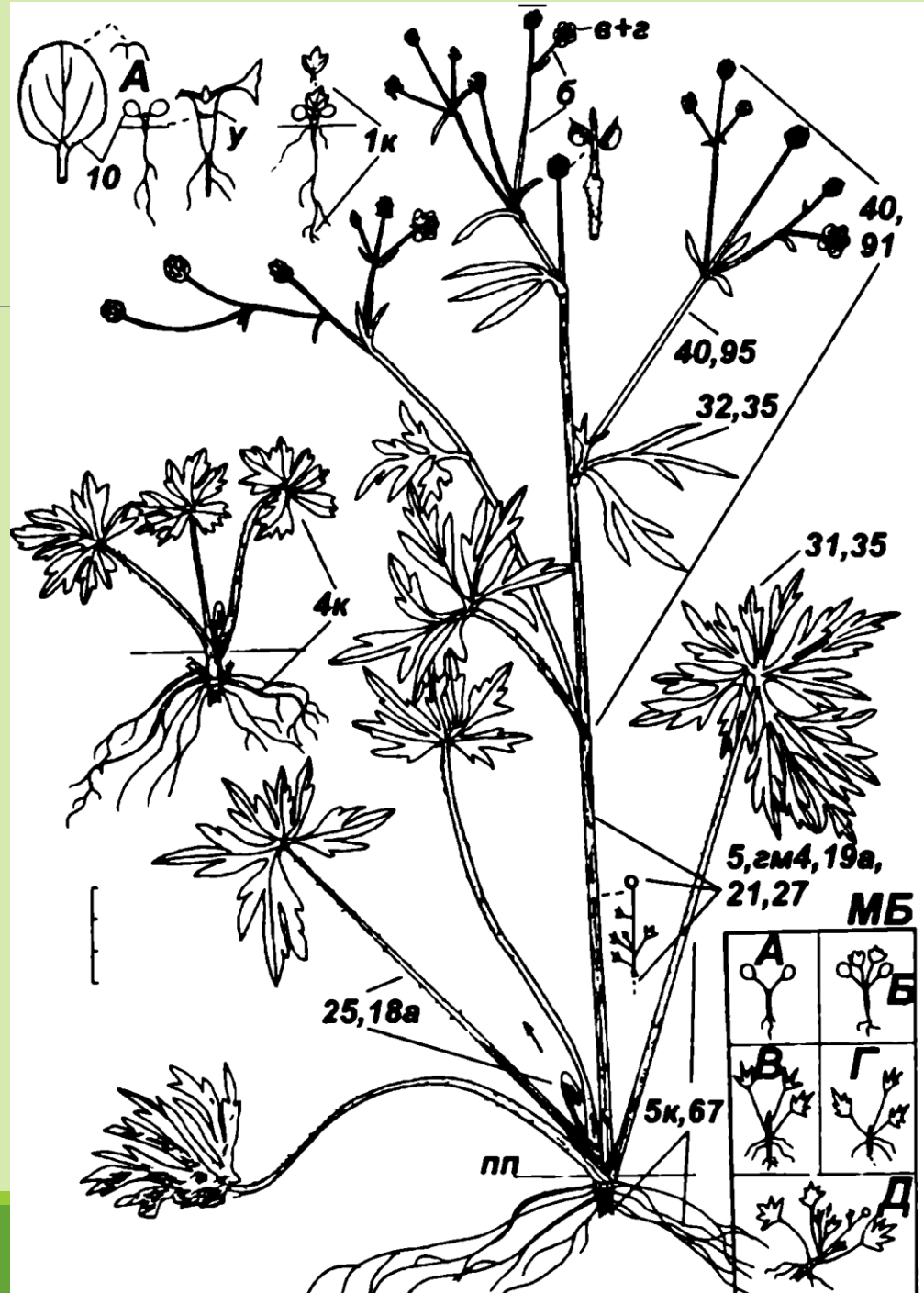
Собрал: Арсанова Ирина №  
Определил: Арсанова Ирина «25» ИЮНЯ 200 8 г.

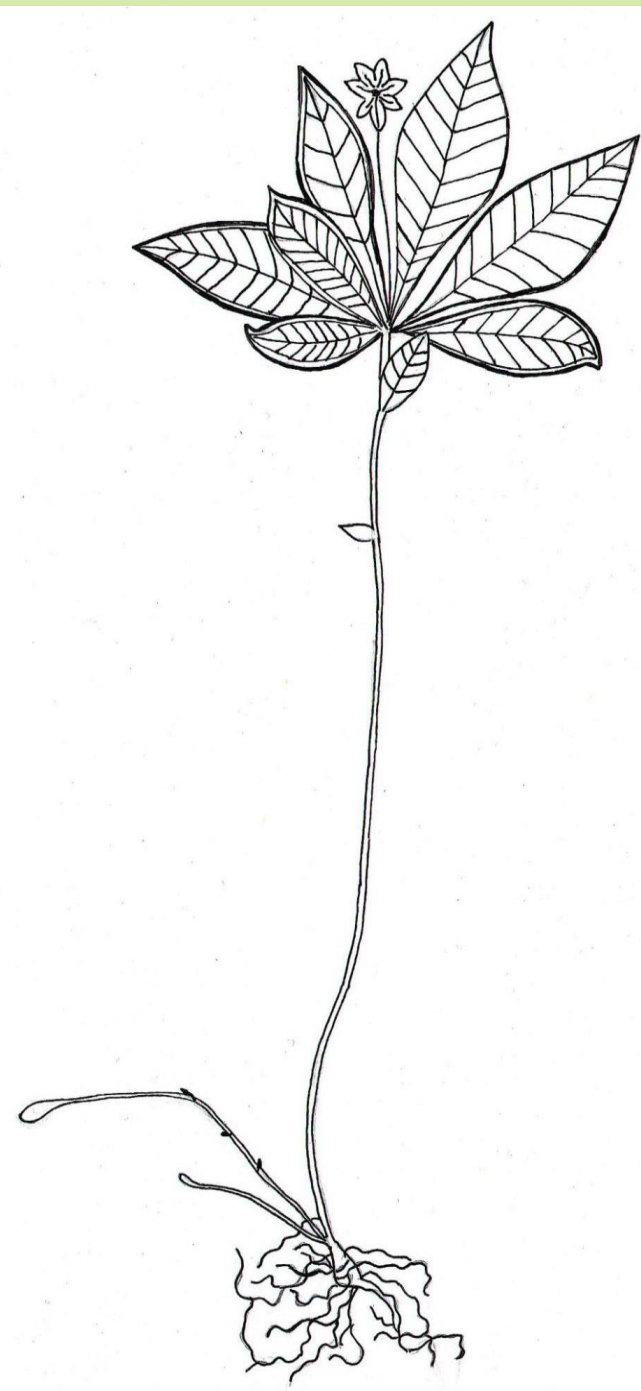


ГЕРБАРИИ КАФЕДРЫ БИОЛОГИИ  
 ВЯТСКОГО ГОСУДАРСТВЕННОГО  
 ГУМАНИТАРНОГО УНИВЕРСИТЕТА

Сем.: Лютиковые *Ranunculaceae*  
 Род: Лютик *Ranunculus*  
 Вид: Лютик *Ranunculus acris* L.  
 Местонахождение: Кировская обл., Кирово-Чепецкий р-н, д. Пурляры  
 Местообитание: у моста

Собрал: Соколова М. Д. №  
 Определил: Соколова М. Д. « » май 2016 г.





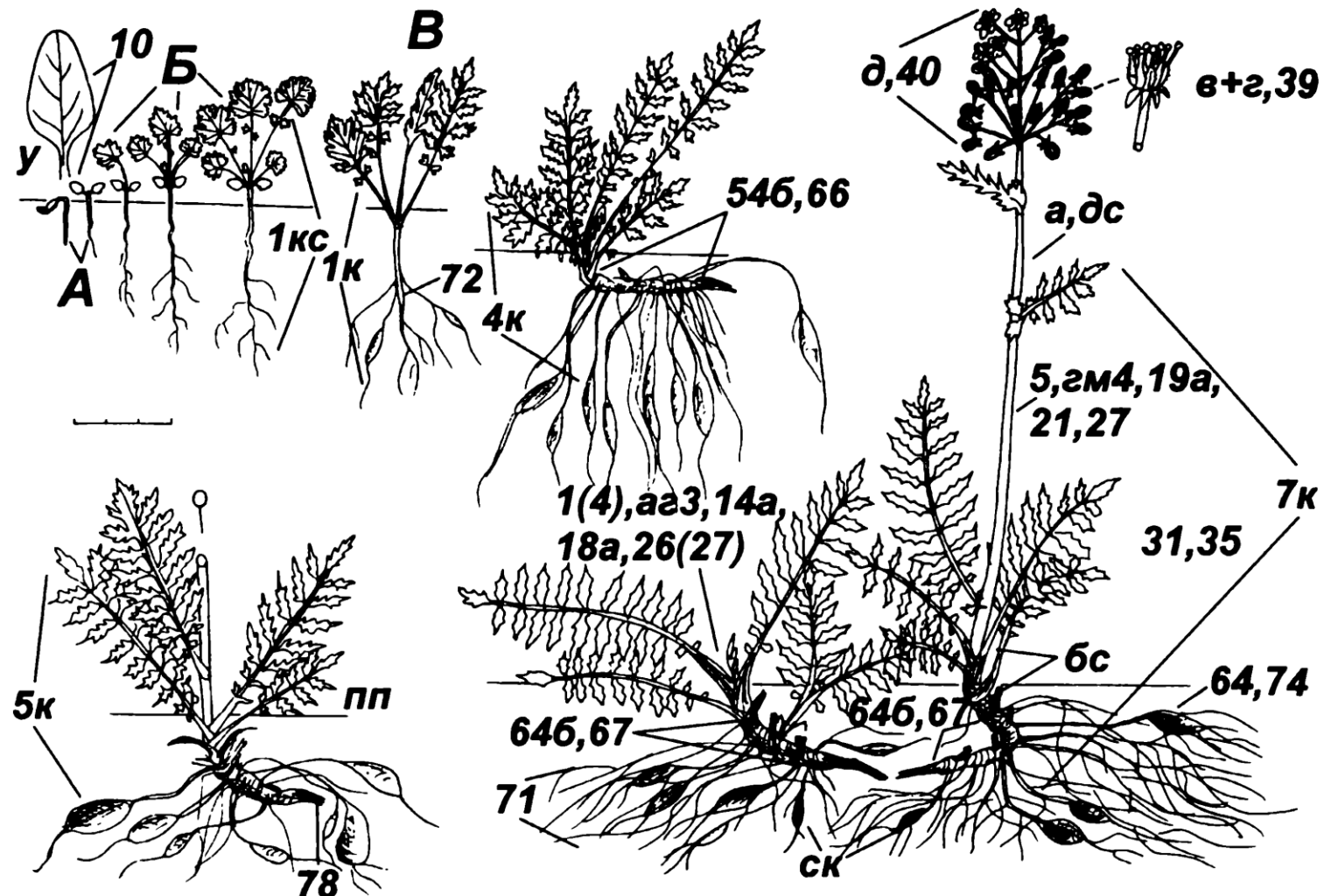
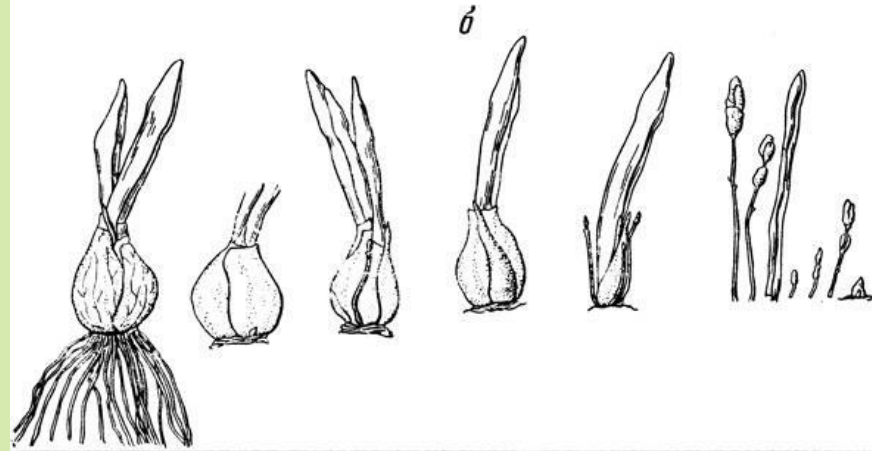
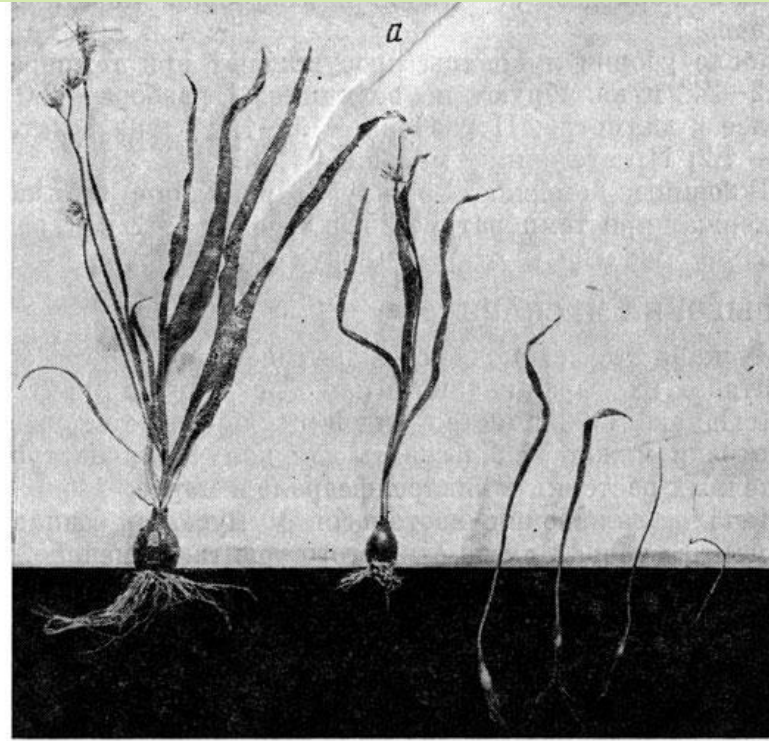


Рис. 246. Биографический портрет *Filipendula vulgaris* Moench [сем. Rosaceae (Алтай, Теректинский хребет, открытые остепненные луговые склоны низкогорий)].





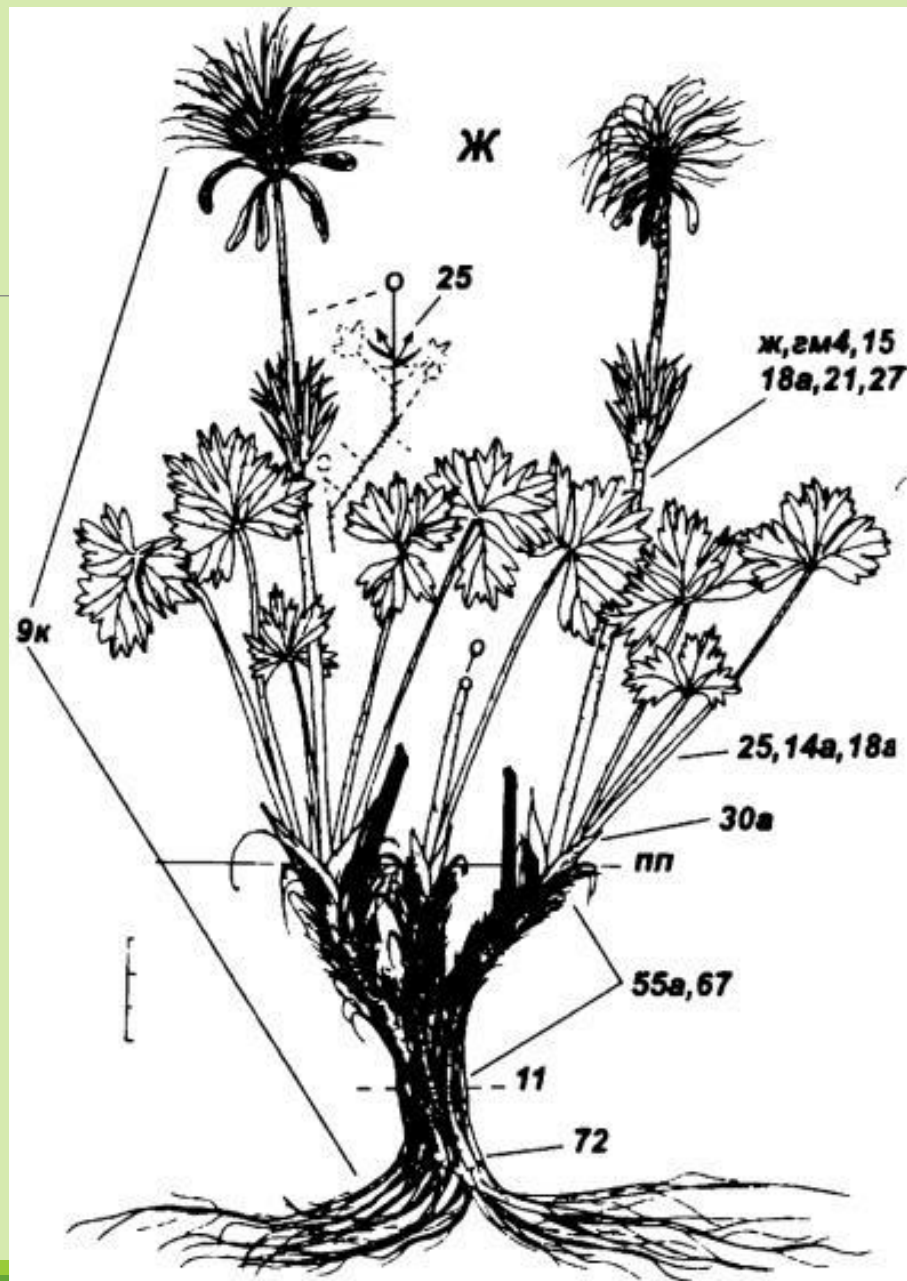


Гербарий ботанического кабинета  
Кировского педагогического института  
имени В. И. Ленина

сем. Ranunculaceae - лютиковые  
*Pulsatilla patens (L.) Mill.*  
Прострел раскрытый сан-трава.  
Место и время: Кировская обл. Кошкинский  
р-н, север пог. Александровск.  
Место сбора: овражек на окраине Кошкинского  
вблизи пос. Вязовый. 29 апреля 1942 г.

Собр. Носкина Б.С.

Средняя часть 100-120 мм. Дл. 100-110 мм.





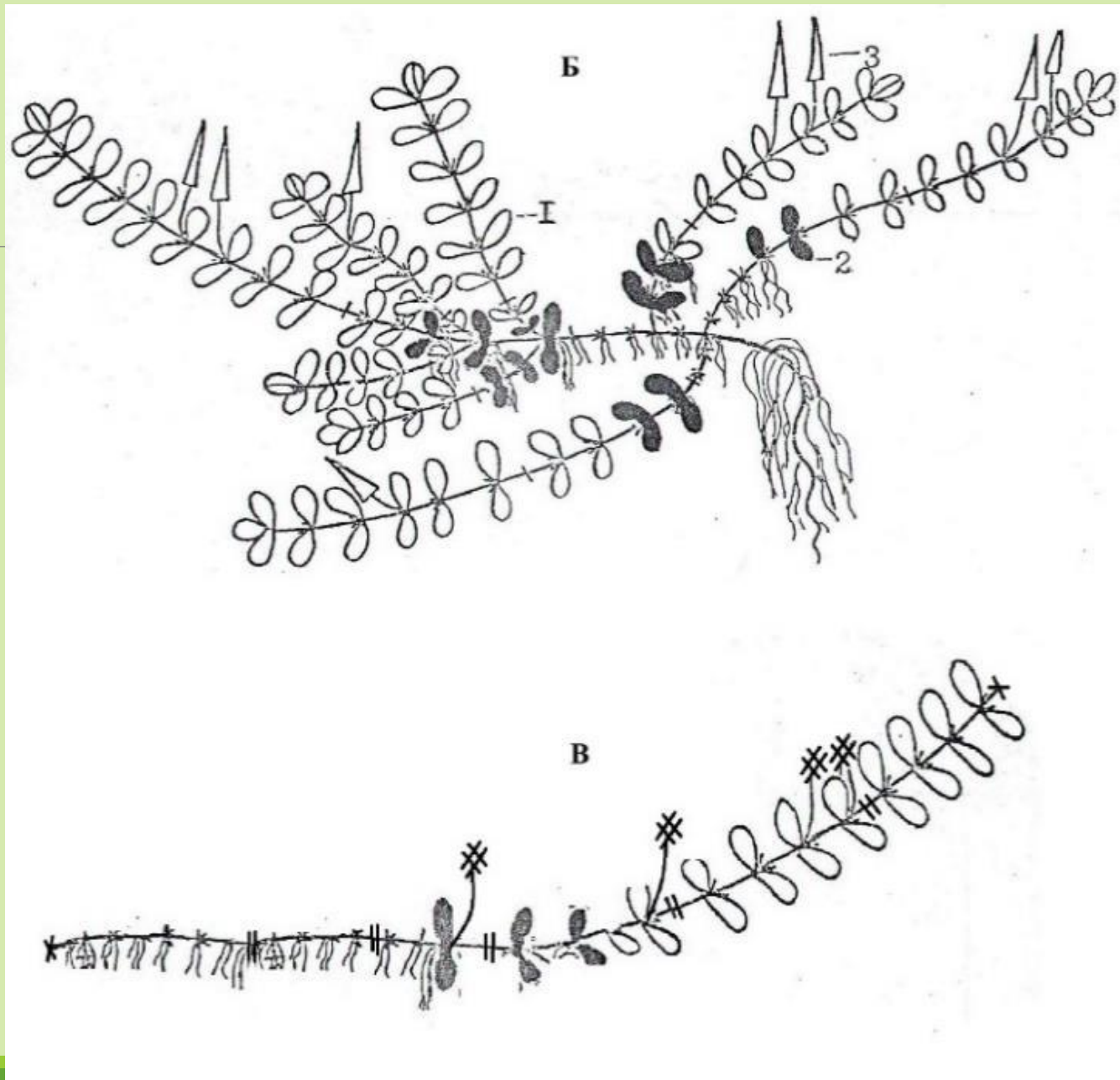
ГЕРБАРИЙ КАФЕДРЫ БИОЛОГИИ  
 ВЯТСКОГО ГОСУДАРСТВЕННОГО  
 ГУМАНИТАРНОГО УНИВЕРСИТЕТА

Соч. *Seborrhoea glandularis - Коричниковова*  
*Veronica spicata* L. - вероника  
 лекарственная

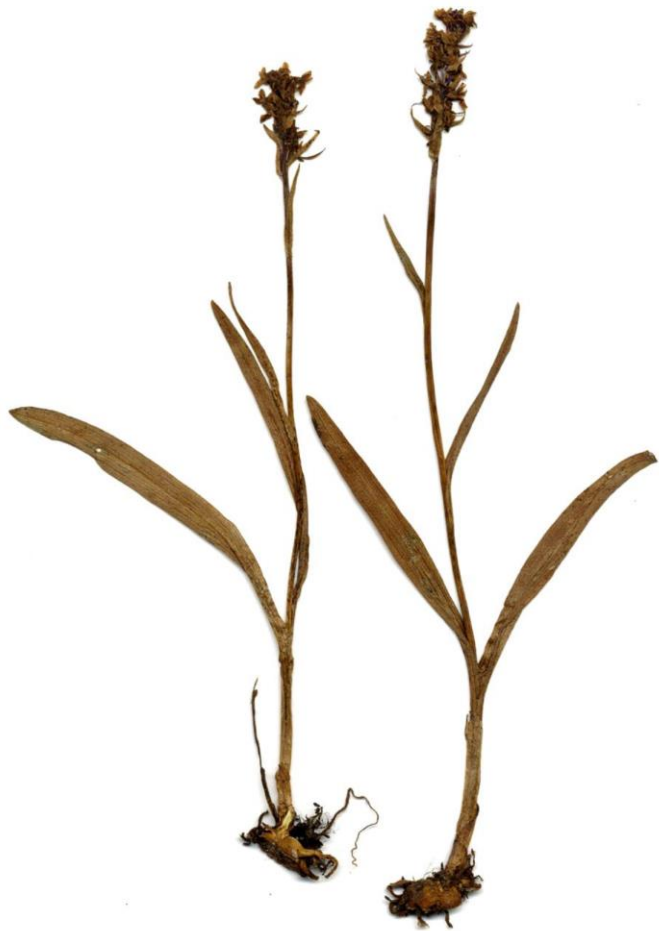
Местонахождение: Киров. обл. Кировский р-н,  
 п. Медведь, СОПТ Медведский бор

Местобитание: опушка, осина, березняк-  
 раскислившийся

Собрала ШАРОВА А.Н. №  
 Определена ШАРОВА А.Н. 8 июля 2010







Гербарий Государственного биосферного  
заповедника "Таймырский"

**07-0941** Юго-восточный Таймыр, северо-запад Анабарского  
плато, район устья р. Котуйкан, 70°37' с.ш., 103° 29'  
в.д.

*Gymnadenia conopsea* (L.) R.Br.

Место сбора:  
Нивальная поляна на высокой пойме Котуя (место  
таяния льдов ледохода), кустарник по краю

Дата: 06.08.07 Точка сбора: (decimal degrees Pulkovo42)  
70.5662 с.ш., 103.381 в.д.  
Col.: Е. Б.Поспелова Det.: Е. Б.Поспелова



