



Методические аспекты лесоустройства и инвентаризации лесов России (на примере Сибири)

А.И. Бондарев, Е.И. Пономарев

Институт леса СО РАН

А.Е. Нисневич

Востсиблеспроект

НАУЧНЫЕ ДЕБАТЫ

«ЛЕСОУСТРОЙСТВО И ГОСУДАРСТВЕННАЯ ИНВЕНТАРИЗАЦИЯ
ЛЕСОВ. ЧТО НАМ НУЖНО ЗНАТЬ О ЛЕСАХ РОССИИ?»

Москва, 11 ноября 2015 г.



Что нужно знать о лесах России?

- ❖ Характеристика на определенный момент времени
- ❖ Картографическое (пространственное) отображение характеристики лесов
- ❖ Изменения, произошедшие за определенный период
- ❖ Картографическое (пространственное) отображение изменений



Характеристика

- ❖ Формационный состав
- ❖ Возрастная структура
- ❖ Классификация лесов по целевому назначению
- ❖ Продуктивность



Что мы имеем...

Инвентаризация

Лесоустройство

Система
учета
лесов в
РФ

Лесной Реестр

Специальные виды
мониторинга



Проблематика





Результаты формирования страты по участковому лесничеству в Нижне-Ангарском лесном районе Год лесоустройства - **1995**

Условия выделения

С,Л,К

Спелые и перестойные

3-5 бонитет

Характеристика

N = 13 376 выделов

S = 296 222 га

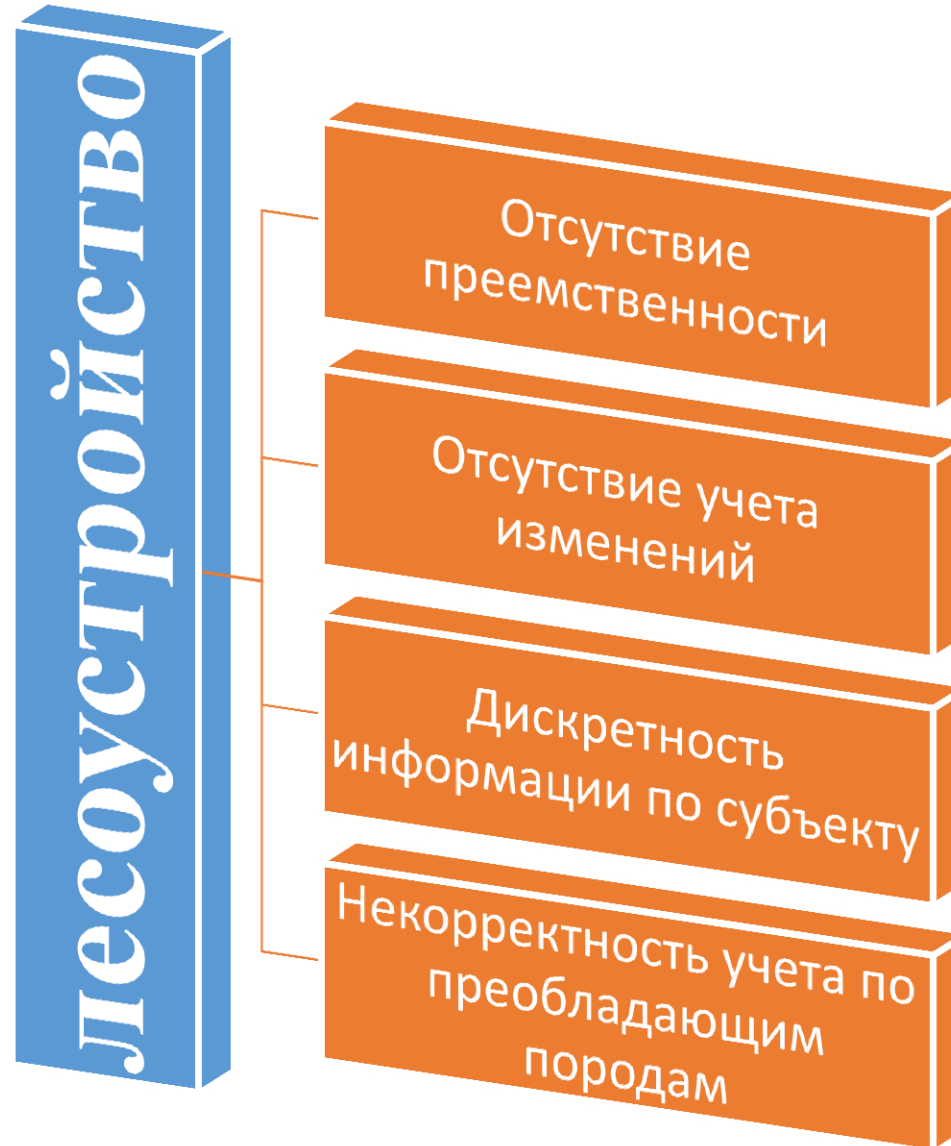
M = 63,3 млн. кубм

Пределы изменения показателей:

- по запасу – **55-530 кубм/га**
- по высоте главной породы – **14 – 27 м**
- по диаметру главной породы – **16-56 см**
- по коэффициенту состава главной породы – **2-10 единиц**
- по полноте – **0,3 – 1,0**
- по запасу – **55-530 кубм/га**



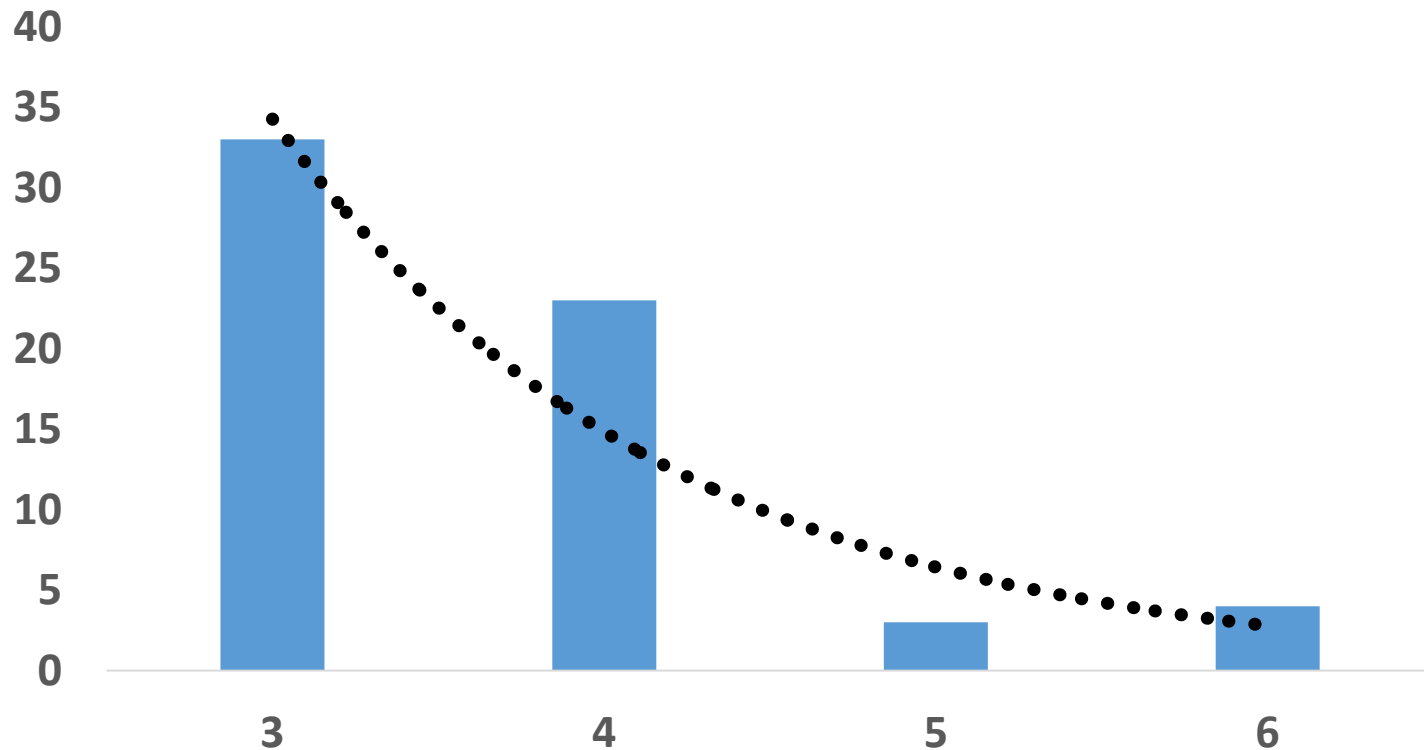
Проблематика





Распределение кедровых выделов по коэффициенту состава (Восточный Саян – подтаежные леса)

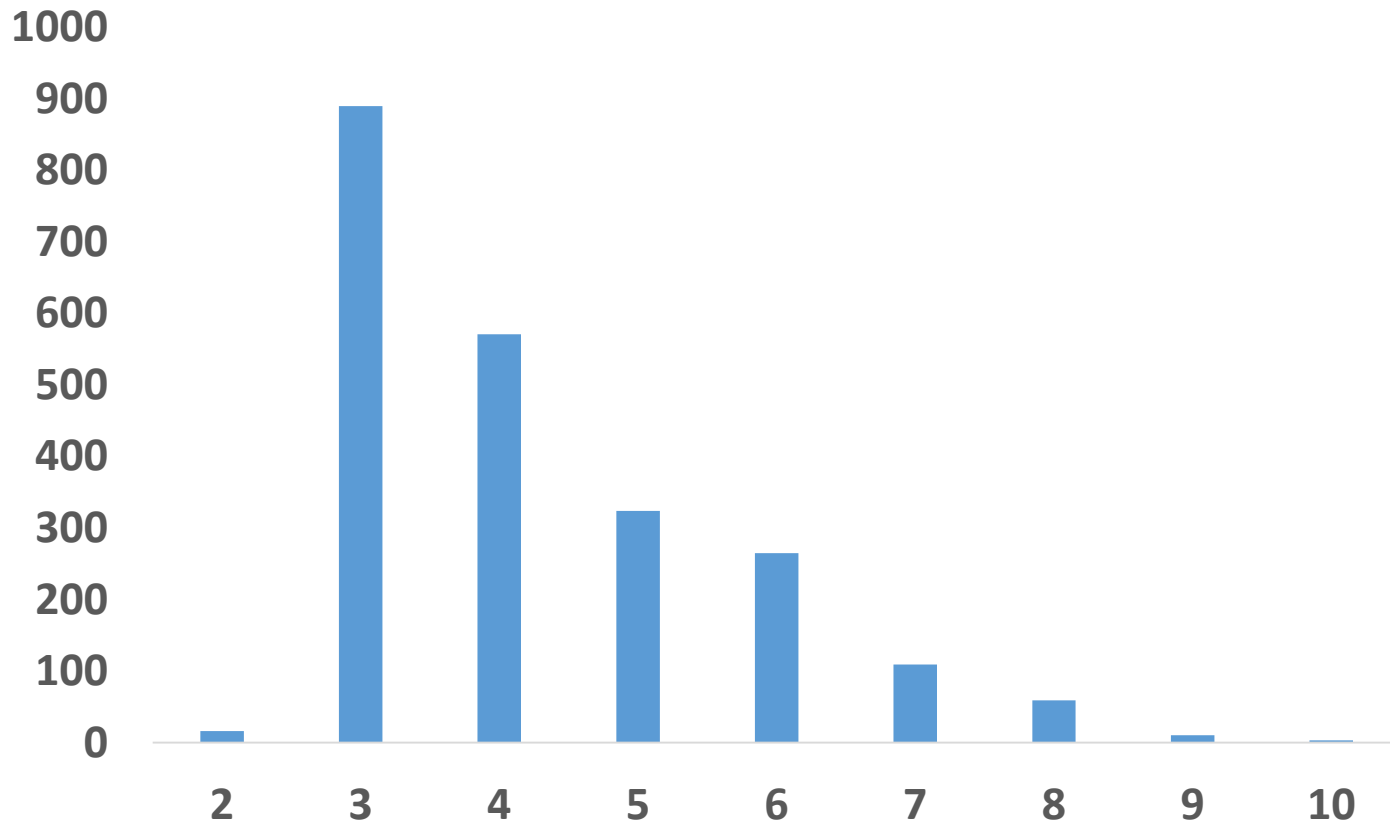
$N = 63$ Кср. = 3,6





Распределение кедровых выделов по коэффициенту состава (Нижнее Приангарье)

N = 2247 Кср. = 4,2



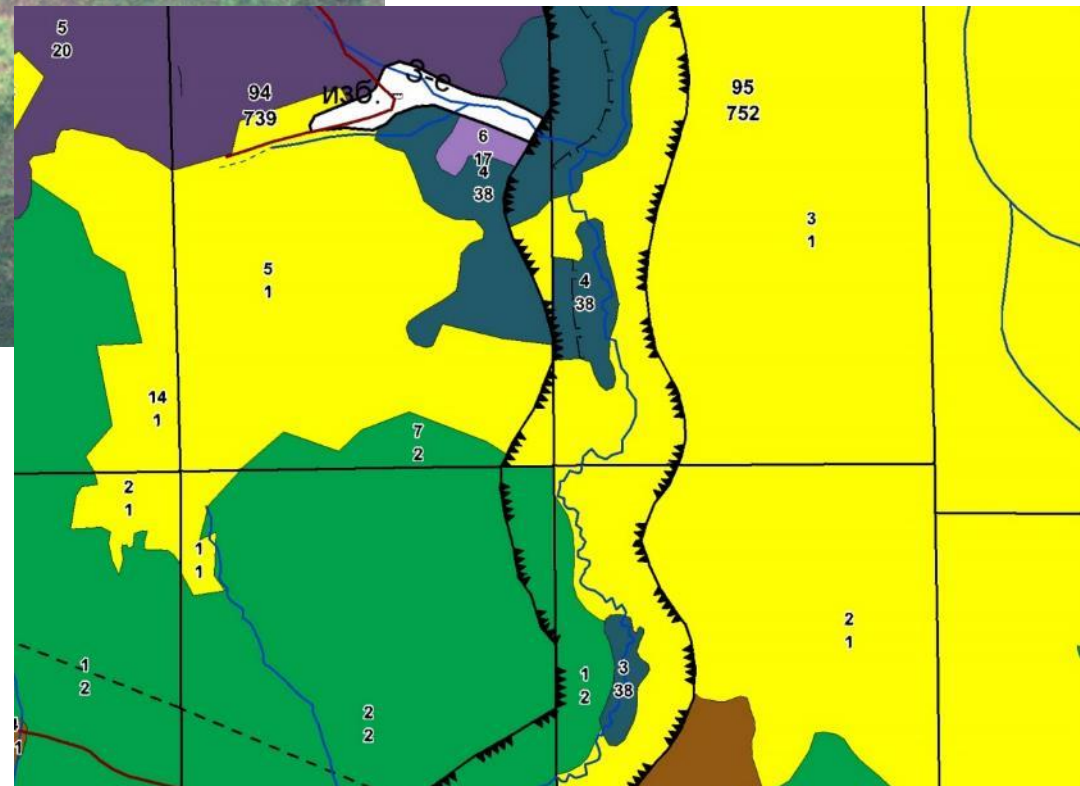
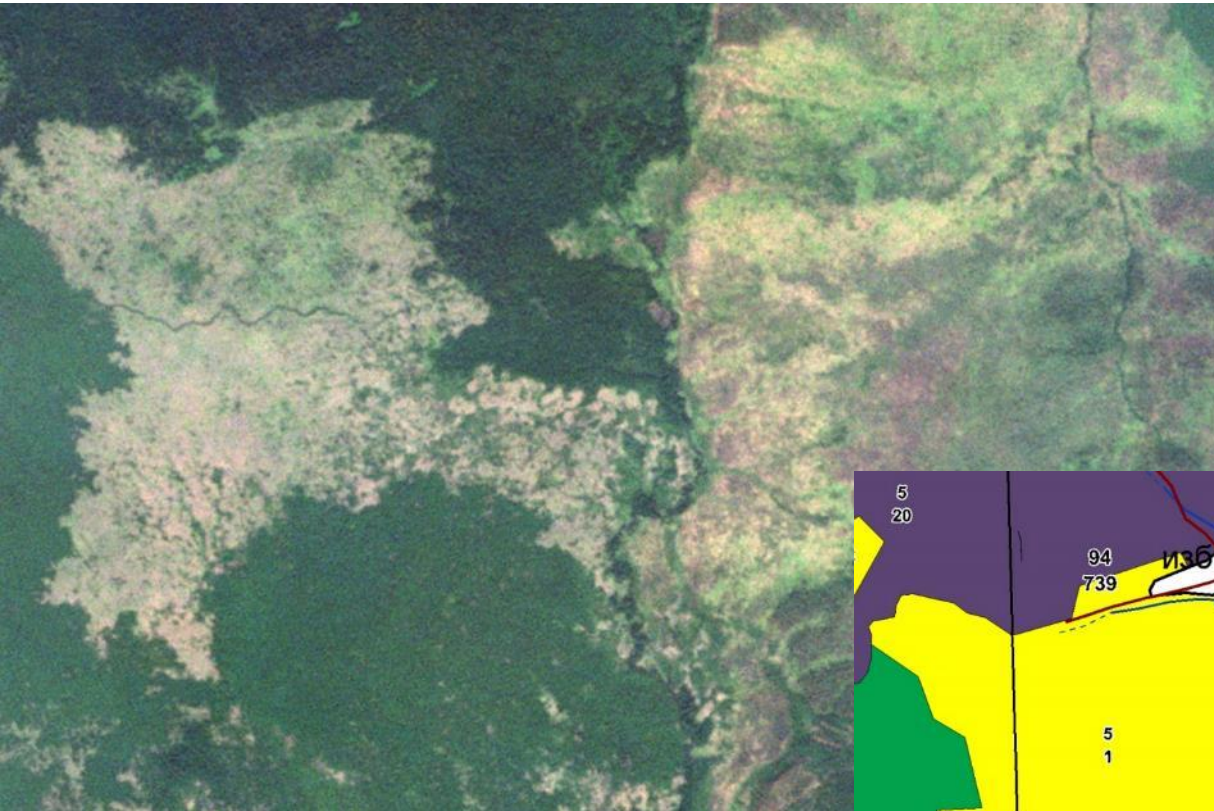


Проблематика



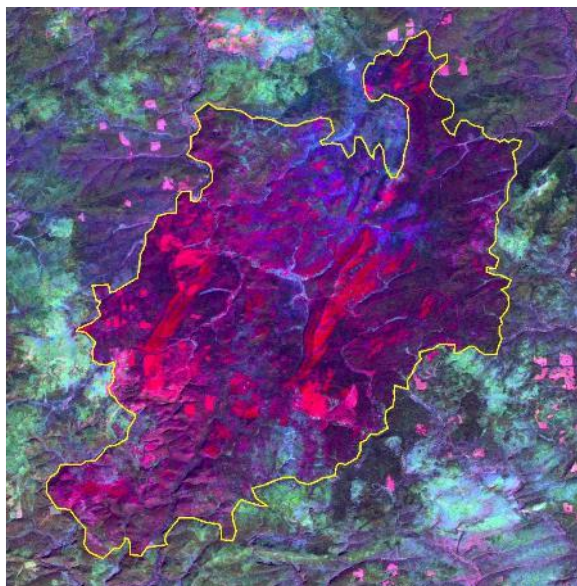


Формирование страты не покрытых лесом земель

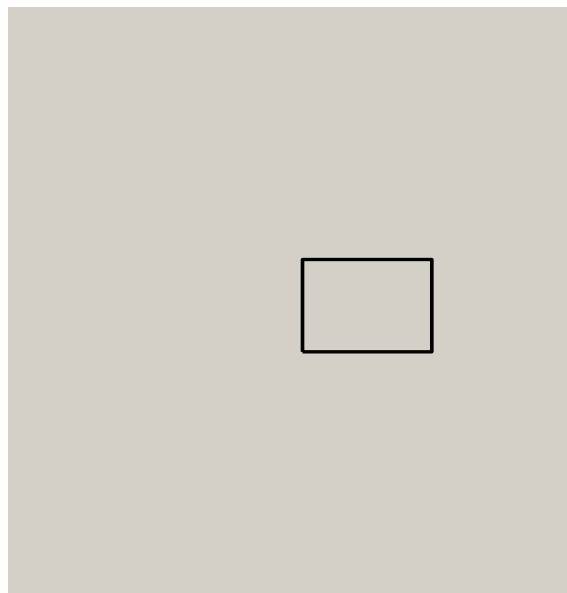




Идентификация степени повреждения древостоя на гарях

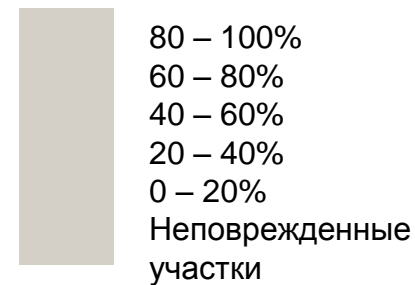


Исходное изображение участка, пройденного пожаром. Данные Landsat, пространственное разрешение 30 м.



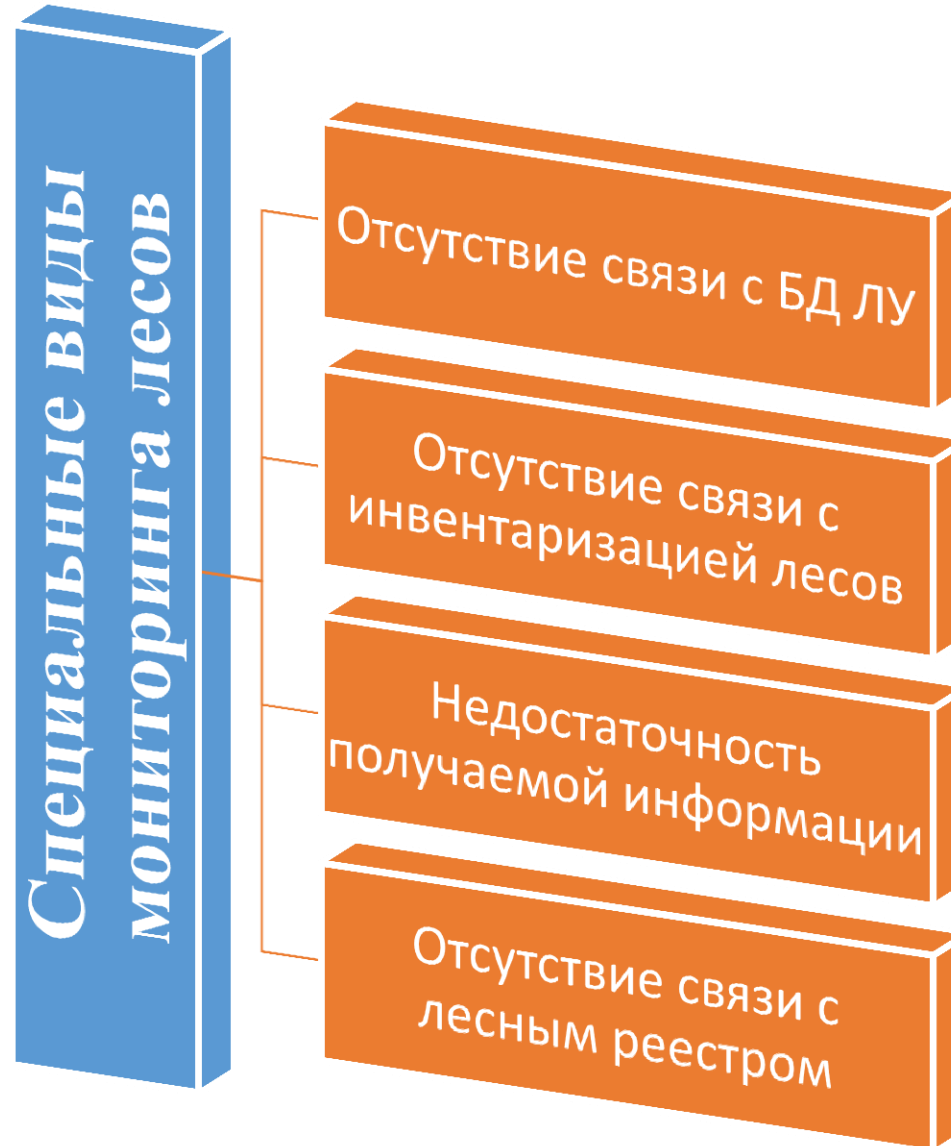
Результат классификации. Спектральные признаки классов калиброваны по степени отпада древостоя на 2 год после пожара

Степень отпада древостоев





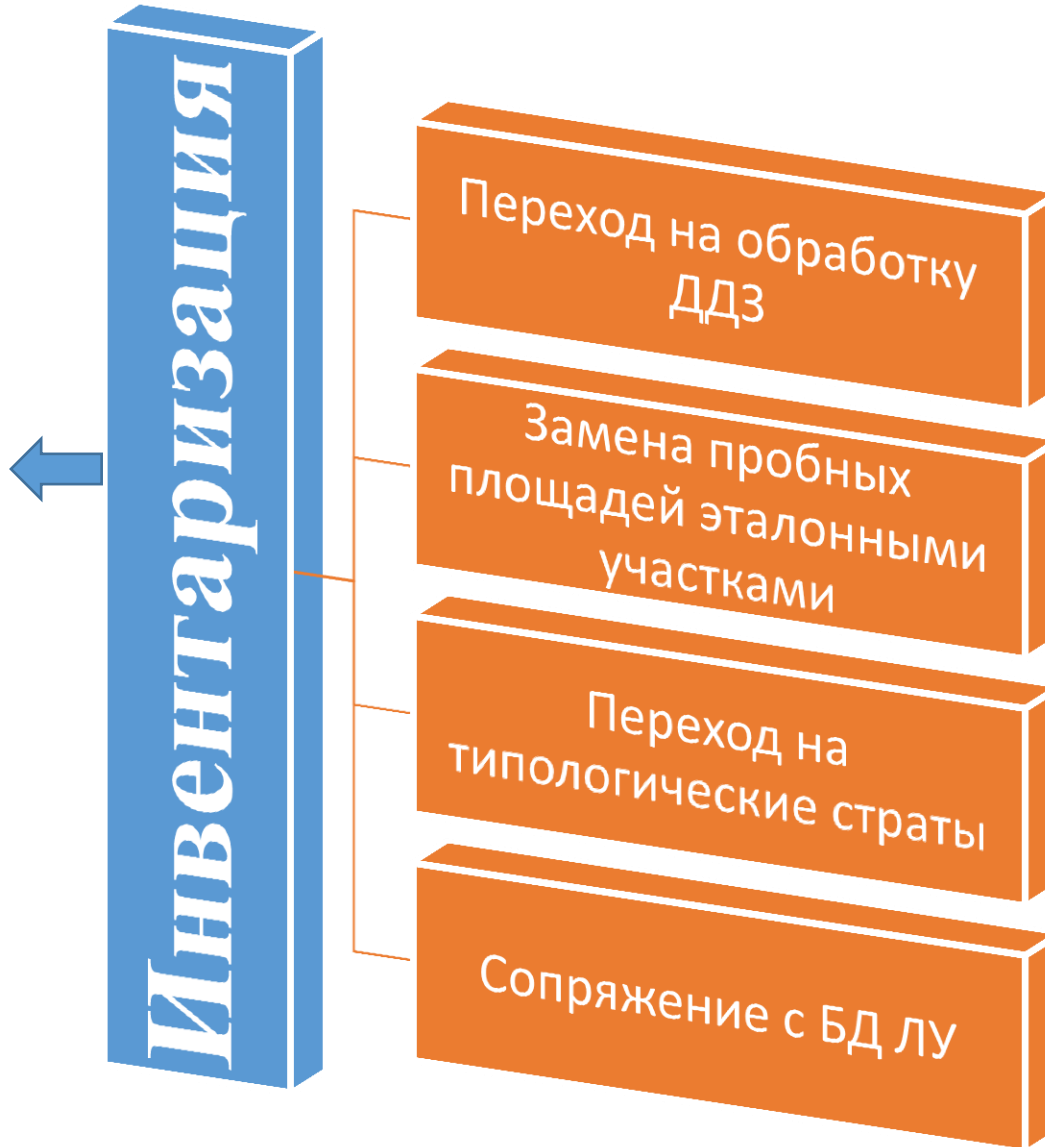
Проблематика





Что нужно?

Все
леса





Что нужно?

Леса
интенсивной
формы
хозяйства



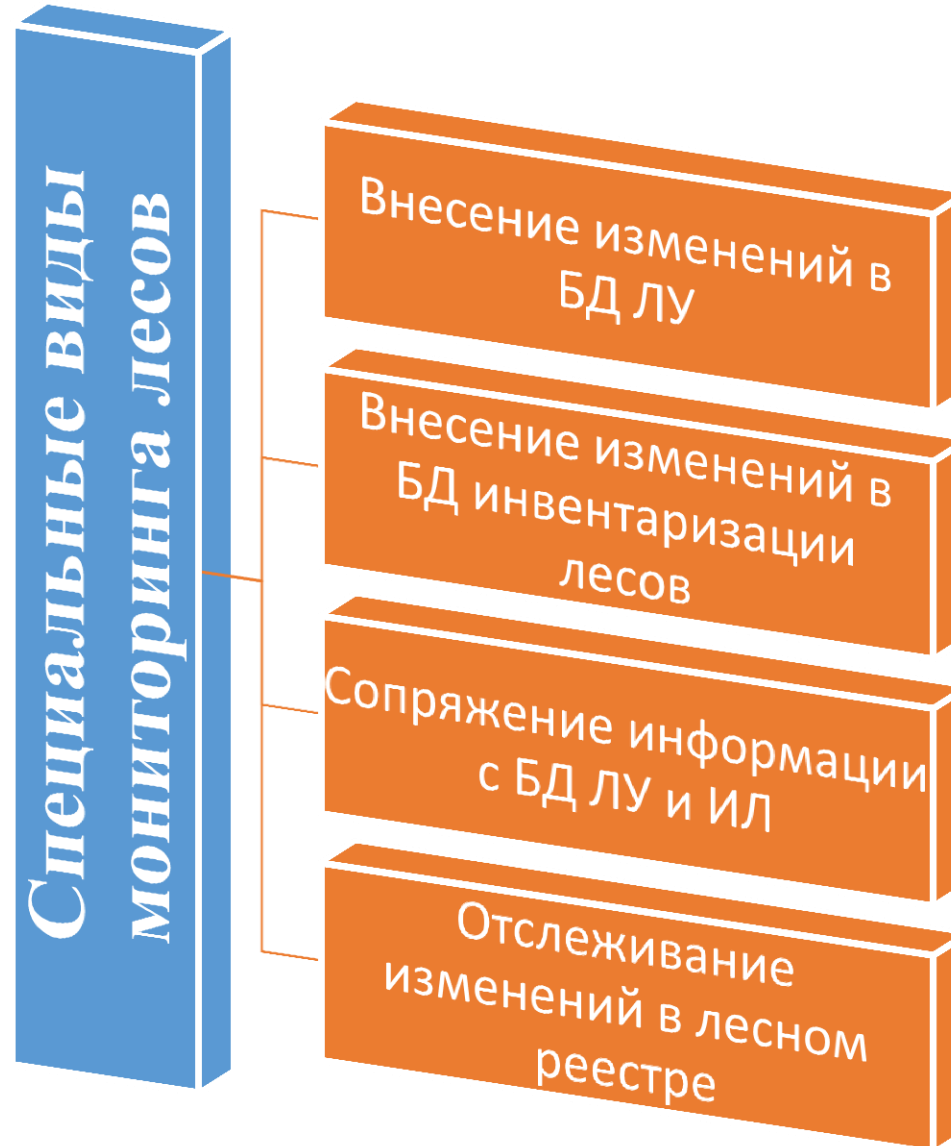


Что нужно





Что нужно?





Структура инвентаризации лесов России





Спасибо за внимание

