



Перспективы развития интенсивного и устойчивого лесного хозяйства в России: взгляд WWF

**Н. М. Шматков, руководитель Лесной программы
WWF России**

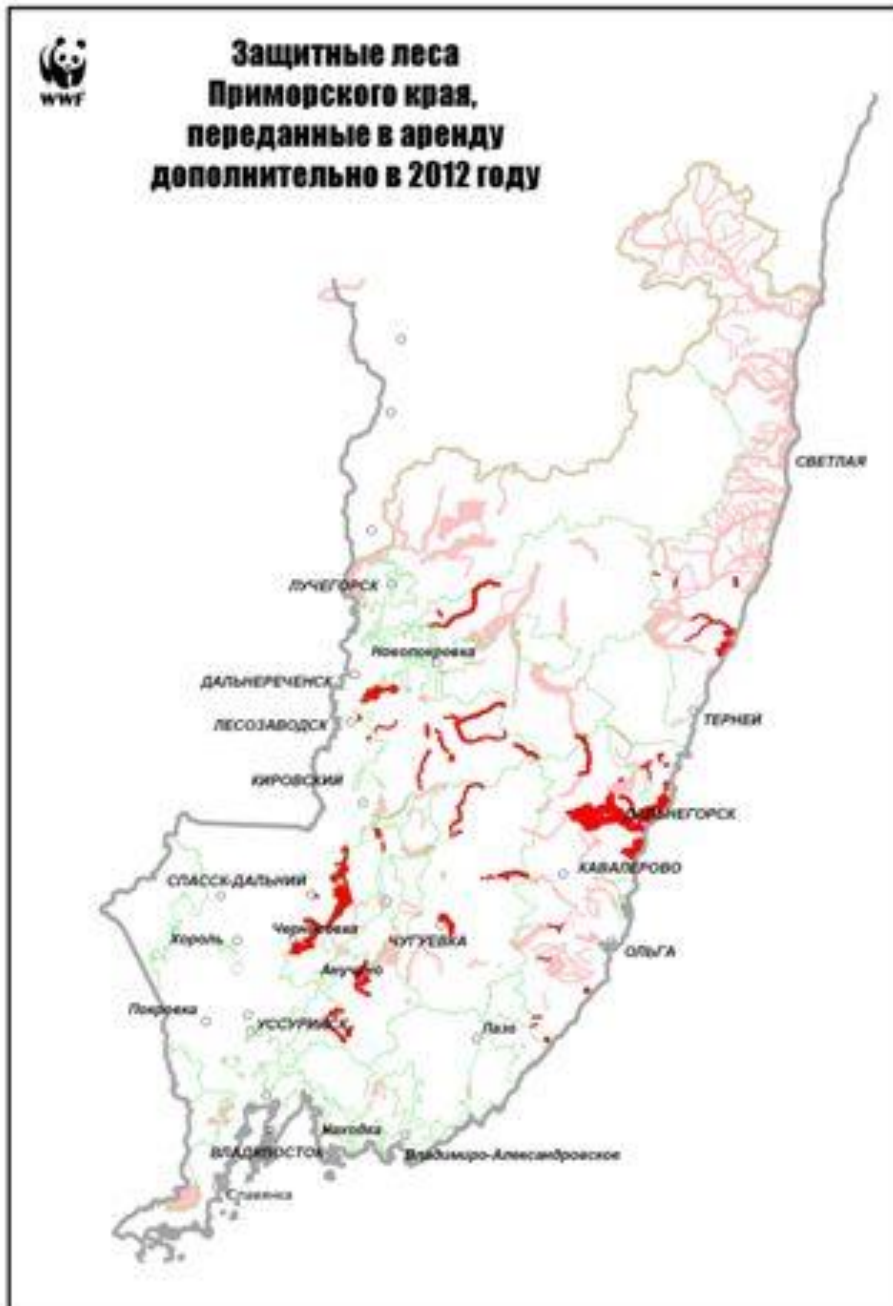
20 мая 2015 г., Москва



Миссия WWF в предотвращении нарастающей деградации естественной среды планеты и достижении гармонии человека и природы.

Главная цель -- сохранение биологического разнообразия Земли.

ВСЕМИРНЫЙ ФОНД ДИКОЙ ПРИРОДЫ – 20 лет в России www.wwf.ru



«Давление» на защитные леса

**Приморский край:
розовый – леса
водоохранных зон,
переданные в
аренду в целях
заготовки
древесины
в 2008 г., темно-
красным – в 2012 г.
(WWF 2012)**



Горячие вопросы интенсификации

Интенсивное лесное хозяйство: что это такое? Больше рубить или больше выращивать?

Интенсивное хозяйство: везде или в отдельных лесных районах (снижение возраста рубки для 2-3 отдельных крупных предприятий)?

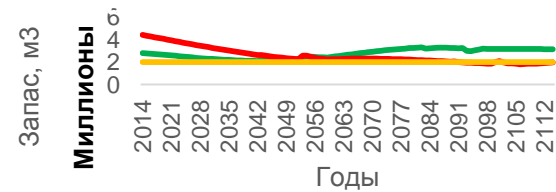
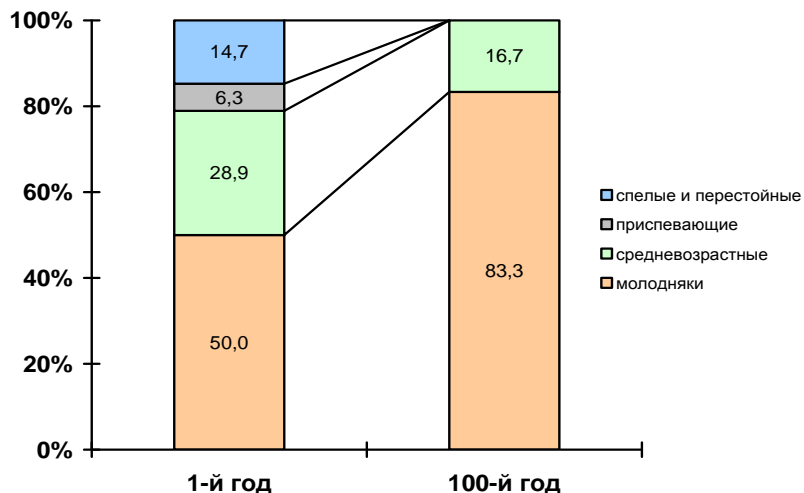
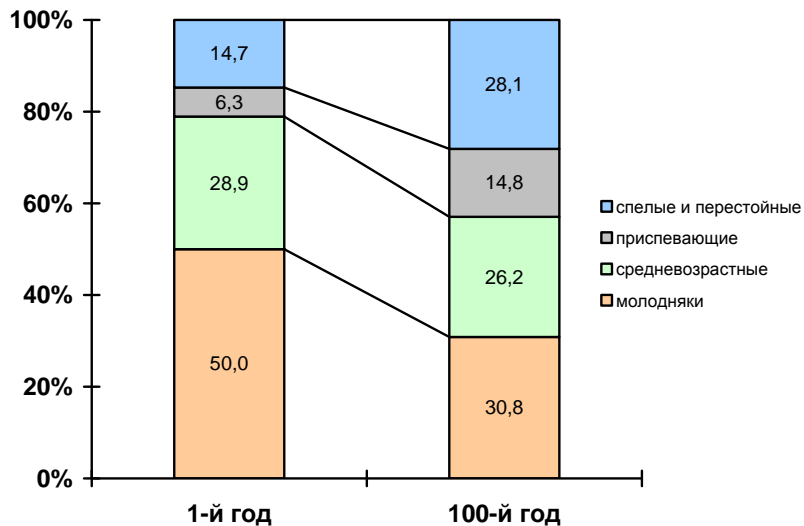
Интенсивность и устойчивость: могут ли эти слова употребляться в одном предложении без надругательства над смыслом каждого?

Интенсивное хозяйство: это только про «Гослесфонд»?

«Кто оплачивает банкет», или возможно ли сейчас и у нас говорить о гарантиях долгосрочных частных инвестиций?



Динамика объемов заготовки, запасов и возрастной структуры для ближайших окрестностей Сегежского ЦБК



Е. Лопатин, д-р с.-х. наук (Финляндия), канд. с.-х. наук (Россия), Институт природных ресурсов Финляндии (LUKE), научный руководитель проекта www.forestrycloud.com; М. Тришкин, аспирант Университета Восточной Финляндии, директор проекта www.forestrycloud.com; К. Кобяков, WWF России; А. Шипилов, сотрудник проекта www.forestrycloud.com; Т. Лейнонен, Т. Карьялайнен, д-р с.-х. наук, профессор, Институт природных ресурсов Финляндии (LUKE)

http://www.wwf.ru/data/publ_period/forest_mag42/03.pdf

А. Родионов, канд. техн. наук, А. Коросов, д-р биол. наук, В. Голубев, консультанты МРОО «СПОК»; А. Зародов, сотрудник МРОО «СПОК»; А. Марковский, канд. биол. наук, руководитель МРОО «СПОК»

http://www.wwf.ru/data/publ_period/forest_mag42/04.pdf



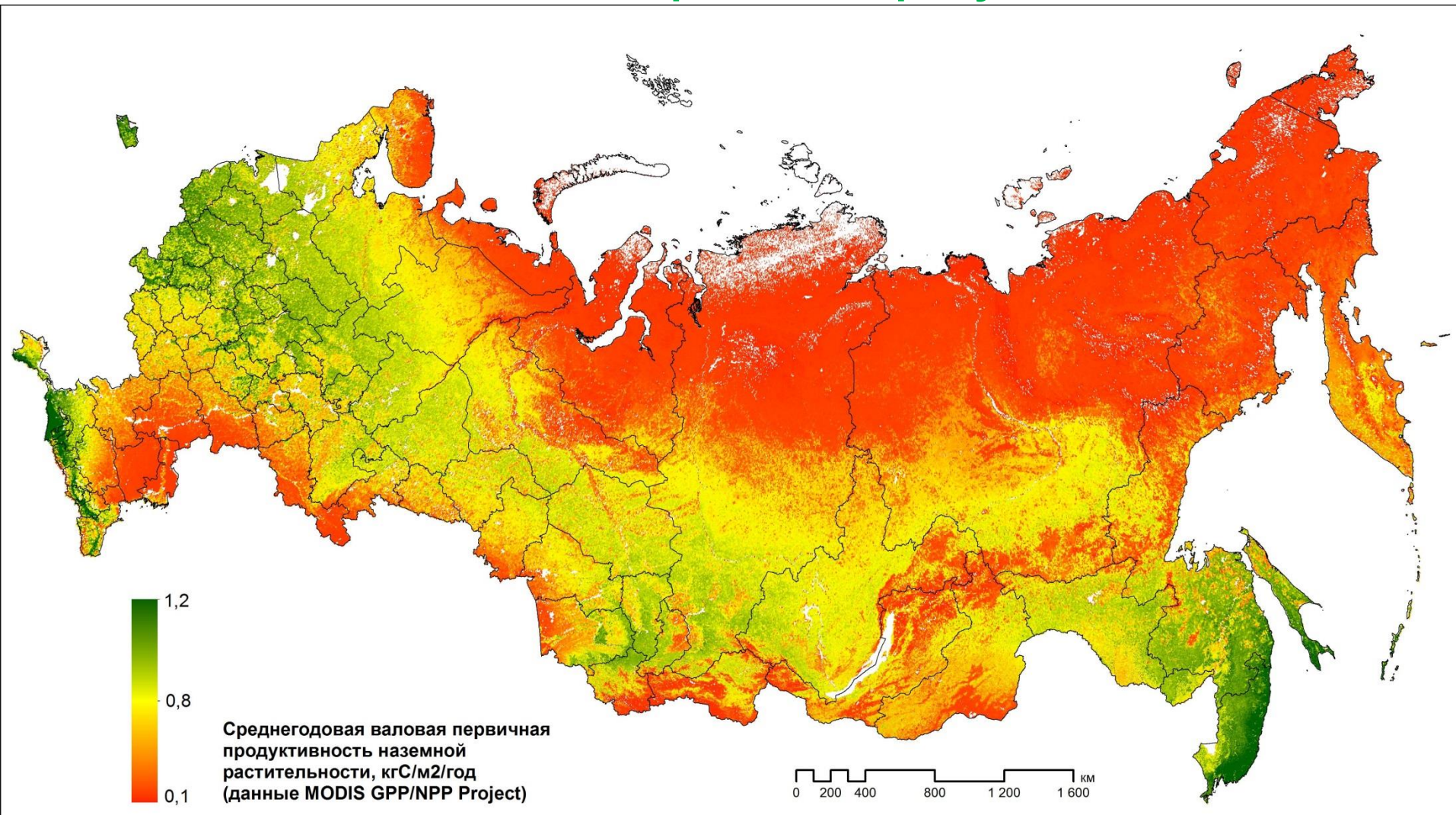
Исследование в рамках
Партнерства WWF-IKEA



Динамика объемов заготовки, запасов и возрастной структуры для ближайших окрестностей Сегежского ЦБК

- Объем пользования спелыми и перестойными насаждениями эксплуатационных лесов, рассчитанный по действующим нормативам, может обеспечить текущие ежегодные потребности ОАО «Сегежский ЦБК» на расчетный период 100 лет. При этом **НЕ требуется снижение возрастов рубки** насаждений в эксплуатационных лесах, входящих в 100-километровую зону вокруг Сегежского ЦБК.
- При снижении возрастов рубки, объем пользования древесиной в эксплуатационных лесах, может возрасти в 1,4 - 1,7 раза, что значительно превышает текущие ежегодные потребности ОАО «Сегежский ЦБК» в сырье.
- При этом возрастная структура насаждений в этих лесах значительно изменится: к концу 100-летнего периода прогноза леса будут представлены в основном молодняками и, частично, средневозрастными насаждениями.
- Влияние подобного значительного преобразования лесов на сохранение их биологического разнообразия, средообразующих, водоохраных, защитных, санитарно-гигиенических, оздоровительных и иных полезных функций в социально-экономических и нормативно-правовых условиях России в настоящее время почти не исследовано.
- Поэтому необходимо опережающее внедрение природоохранных нормативов, тщательный выбор участков для внедрения практики интенсивного лесопользования.

Где имеет смысл интенсификация: продуктивность лесов

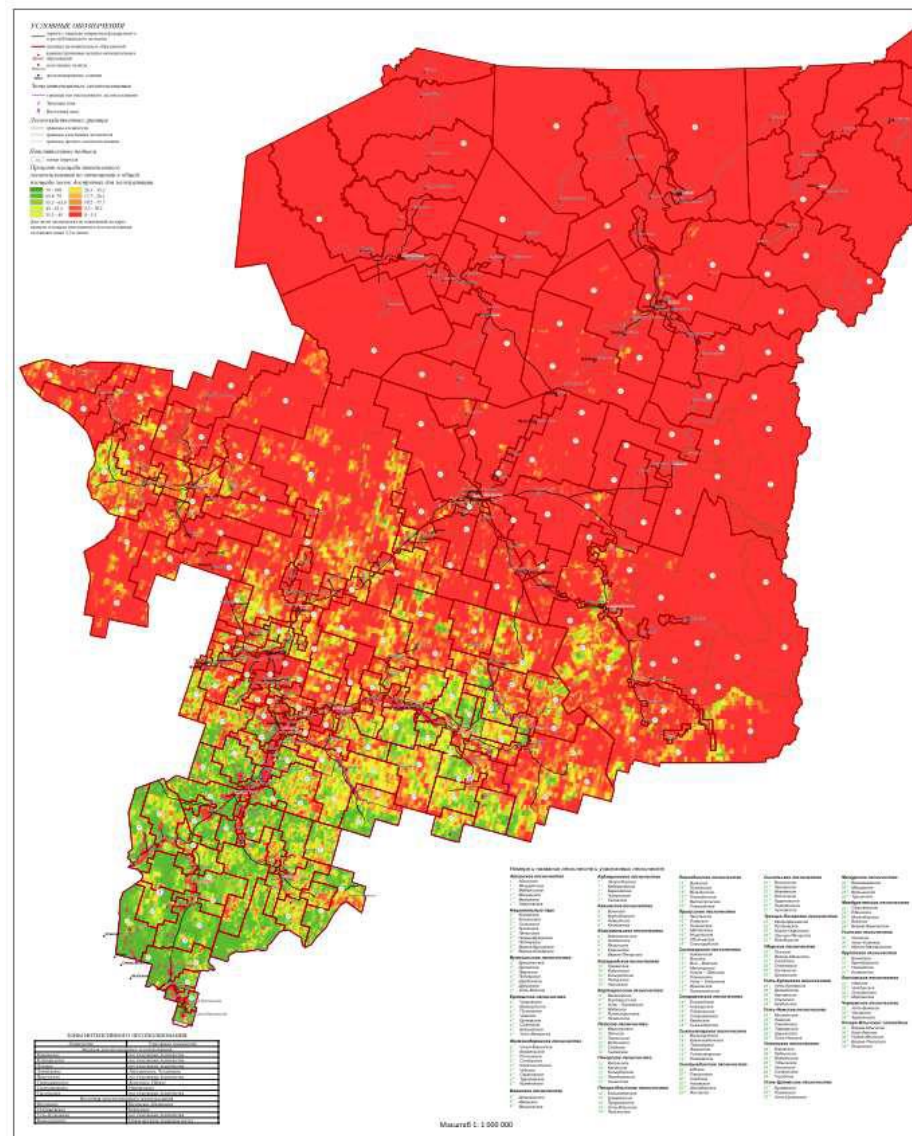


Где имеет смысл интенсификация: опыт зонирования в Коми



ИНТЕНСИВНАЯ И ЭКСТЕНСИВНАЯ ЗОНЫ ВЕДЕНИЯ ЛЕСНОГО ХОЗЯЙСТВА И ЛЕСОПОЛЬЗОВАНИЯ

Республика Коми



Источник: «Разработка плана развития использования лесов и ведения лесного хозяйства при интенсификации лесопользования на территории Республики Коми, ООО «Техкарта». Отчет о результатах работ по государственному контракту от 15 июля 2011 года №38»



Заращение сельскохозяйственных земель лесом: проблема или возможность для развития интенсивного лесного хозяйства?

По 6-ФЗ "О внесении изменений в Кодекс Российской Федерации об административных правонарушениях" (от 3 февраля 2014 г.) ужесточается наказание за неиспользование собственниками принадлежащих им участков сельскохозяйственных земель по прямому назначению, в том числе за заращение этих участков лесом

По данным ЦФО, площадь лесов выросла на 8 млн га за счет заращения с-х земель лесом (2012 г.)

Заросшие лесом с-х земли могут использоваться для создания плантаций по выращиванию древесины



ГДЕ: Владимирская, Псковская, Ленинградская, Калужская, Ульяновская, Тверская, Тульская, Ярославская обл., Пермский край, Республика Коми



Новые лесные дороги: продлить существование экстенсивной модели или возможность улучшить лесоуправление в староосвоенных лесах?

Вопрос: где и как наиболее эффективно тратить ограниченные средства на лесные дороги:

- в «освоенных» лесах -- где каждый рубль будет работать на развитие и лесного и сельского хозяйств, повышение качества жизни населения?
- в неосвоенных лесах -- на экстенсивную модель – «национализацию издержек» (строительство инфраструктуры) и «приватизацию прибыли» от разового лесопользования?





ЦБК и интенсификация



Конкуренция с тропическими плантациями за производство сырья для ЦБК

Сертификация управления лесами по международно признанным схемам должно стать обязательной для ЦБК



При ведении плантационного хозяйства обязателен ландшафтный подход



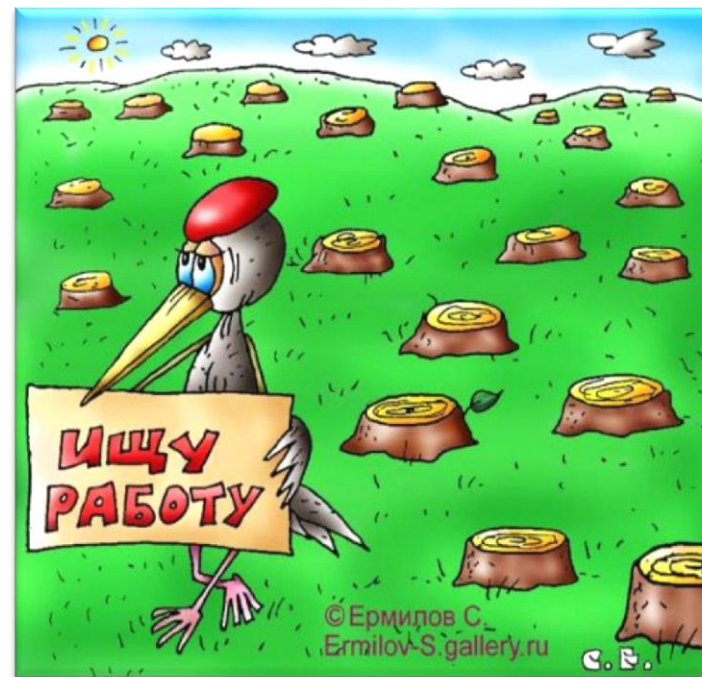
Лесное хозяйство должно быть интенсивным, в первую очередь, для ЦБК

WWF предлагает: интенсивное лесное хозяйство должно стать приоритетом для ЦБК при обеспечении экологической и социальной устойчивости; новые ЦБК должны изначально ориентироваться на интенсивное устойчивое лесное хозяйство



Природоохранные меры как необходимый элемент интенсификации лесного хозяйства: как не повторить ошибки скандинавских соседей?

- **Интенсивное управление лесами** в Финляндии и Швеции с охраной биоразнообразия только на ООПТ (в период с 1940-х по 1980-е гг.) привело к катастрофическому сокращению биоразнообразия, экосистемных и социальных функций лесов
- Современные подходы к сохранению биоразнообразия в эксплуатационных интенсивно управляемых лесах – апробированы в схемах добровольной лесной сертификации, возможны через данный механизм
- Требуется их **адаптация для конкретных лесорастительных условий** – уровень лесных районов и подрайонов, **закрепление в нормативно-правовой базе**

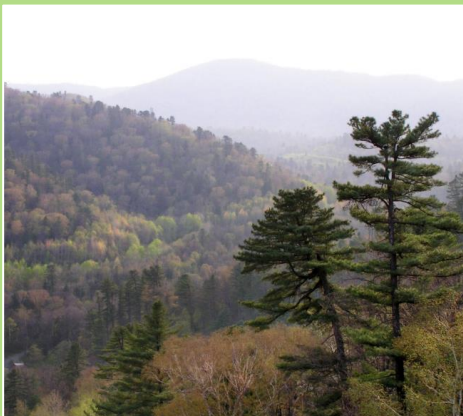




Природоохранные меры как необходимый элемент интенсификации лесного хозяйства

Учет экосистемных и социальных функций лесов при интенсификации лесного хозяйства

Учреждение
**Национального
лесного наследия** и
выделение его
участков



Включение **нормативов
сохранения
биоразнообразия** при
заготовке древесины в
лесную нормативную
базу



Приведение
**режима
защитных лесов**
в соответствие с
их целевым
назначением





Бореальная лесная платформа: новая инициатива WWF по продвижению интенсивного лесного хозяйства

Задачи Бореальной лесной платформы

- Создать площадку для обсуждения и **обмена опытом** по вопросам перехода к интенсивному лесному хозяйству, включая аспекты экономической эффективности, использования ландшафтного подхода при планировании лесопользования, с учетом сохранения малонарушенных лесных территорий и биоразнообразия при ведении лесозаготовок
- Выработка консолидированных позиций бизнеса, НПО, федеральных и региональных органов государственного управления и других заинтересованных сторон по вопросам интенсификации лесного хозяйства, сохранения МЛТ, устойчивости и экологичности при производстве, закупках и потреблении продукции из древесины
- Коммуникация выработанных позиций, представление рекомендаций в органы государственной власти и управления лесами с целью совместного выполнения поставленных целей



**BOREAL
FOREST**

platform



Бореальная лесная платформа: возможные участники



Наука



Ритейл и поставщики



Лесопереработчики и поставщики



Коми региональный некоммерческий фонд
Серебряная тайга
Постигая мудрость природы

Региональные и местные НПО



**BOREAL
FOREST**

platform

GREENPEACE

Российские и
международные НПО



Региональные и
муниципальные органы
власти



Органы управления лесами



Что делать?



- разработать меры, направленные на развитие интенсивного экологически устойчивого лесного хозяйства: совершенствование нормативно-правовой базы + создание стимулов для лесопользователей;
- внести необходимые изменения в Правила заготовки древесины, Порядок исчисления расчетной лесосеки, Правила лесовосстановления, Правила ухода за лесами, состава проекта освоения лесов в целях обеспечения их соответствия интенсивной экологически устойчивой модели ведения лесного хозяйства, разработку соответствующих региональных нормативов с учетом специфики лесных районов;
- разработать и внедрить комплекс мер по стимулированию инвестирования арендаторами лесного фонда (включая ЦБК и их поставщиков) в лесную инфраструктуру и проведение затратных КАЧЕСТВЕННЫХ мероприятий по ведению лесного хозяйства (лесовосстановление, рубки ухода в молодняках и другие, затраты на которые нужно рассматривать как долгосрочные инвестиции) при внедрении интенсивной модели ведения лесного хозяйства;



- предусмотреть разработку природоохранных нормативов (обязательных природоохранных требований к планированию и проведению рубок), обеспечивающих возможность сохранения биоразнообразия в ходе рубок в эксплуатационных и защитных лесах при внедрении интенсивных экологически устойчивой лесохозяйственных технологий;
- предусмотреть разработку нормативно-правовых актов, определяющих механизм выделения и обеспечения сохранения лесов, не подлежащих хозяйственному освоению (Национального лесного наследия);
- обеспечить большую открытость для населения сведений о лесах и деятельности органов государственной власти по управлению ими, расширить возможности для населения участвовать в принятии решений в сфере управления лесами;



WWF® *for a living planet*®

Интенсифицируя
лесоупользование нельзя
забывать о правильном
лесном хозяйстве

**www.
wwf
.ru**

nshmatkov@wwf.ru