

РЕАЛИЗАЦИЯ КОНЦЕПЦИИ ЛЕСОВ ВЫСОКОЙ ПРИРОДООХРАННОЙ ЦЕННОСТИ В КАЗАХСТАНЕ

Кабдулова Г.А.¹, Сулейменов Н.К.², Камкин В.А.³, Вальдшмит Л.И.⁴, Кабжанова Г.Р.¹ Бондарев А.И.⁵

¹ АО «Национальная компания «Қазақстан Гарыш Сапары», Нур-Султан, Республика Казахстан

² РГКП "Казахское лесохозяйственное предприятие", Алматы, Республика Казахстан

³ Торайгыров Университет, Павлодар, Республика Казахстан

⁴ РГУ Государственный природный резерват «Иле-Балхаш», Алматы, Республика Казахстан

⁵ Институт леса им. В.Н. Сукачева ФИЦ КНЦ СО РАН, Красноярск, Россия

**ИССЛЕДОВАНИЯ ПРОВОДЯТСЯ ПРИ ПОДДЕРЖКЕ ПРОЕКТА
ПРОГРАММЫ РАЗВИТИЯ ООН (ПРООН) КАЗАХСТАНА И ГЛОБАЛЬНОГО
ЭКОЛОГИЧЕСКОГО ФОНДА (ГЭФ) «СОХРАНЕНИЕ И УСТОЙЧИВОЕ
УПРАВЛЕНИЕ КЛЮЧЕВЫМИ ГЛОБАЛЬНО ЗНАЧИМЫМИ
ЭКОСИСТЕМАМИ ДЛЯ ПОЛУЧЕНИЯ РАЗЛИЧНЫХ ВЫГОД»**

ЦЕЛЬ :

**«ВНЕДРЕНИЕ КОНЦЕПЦИИ ЛЕСОВ ВЫСОКОЙ ПРИРОДООХРАННОЙ
ЦЕННОСТИ (ЛВПЦ) В РЕСПУБЛИКЕ КАЗАХСТАН В ПРАКТИКУ
УПРАВЛЕНИЯ ЛЕСАМИ»**

Леса высокой природоохранной ценности (ЛВПЦ) – это леса, имеющие выдающееся или ключевое значение в связи с их высокой экологической, социально-экономической, ландшафтной ценностью или ценностью для сохранения биоразнообразия (Браун Э.Н. и др., 2014).

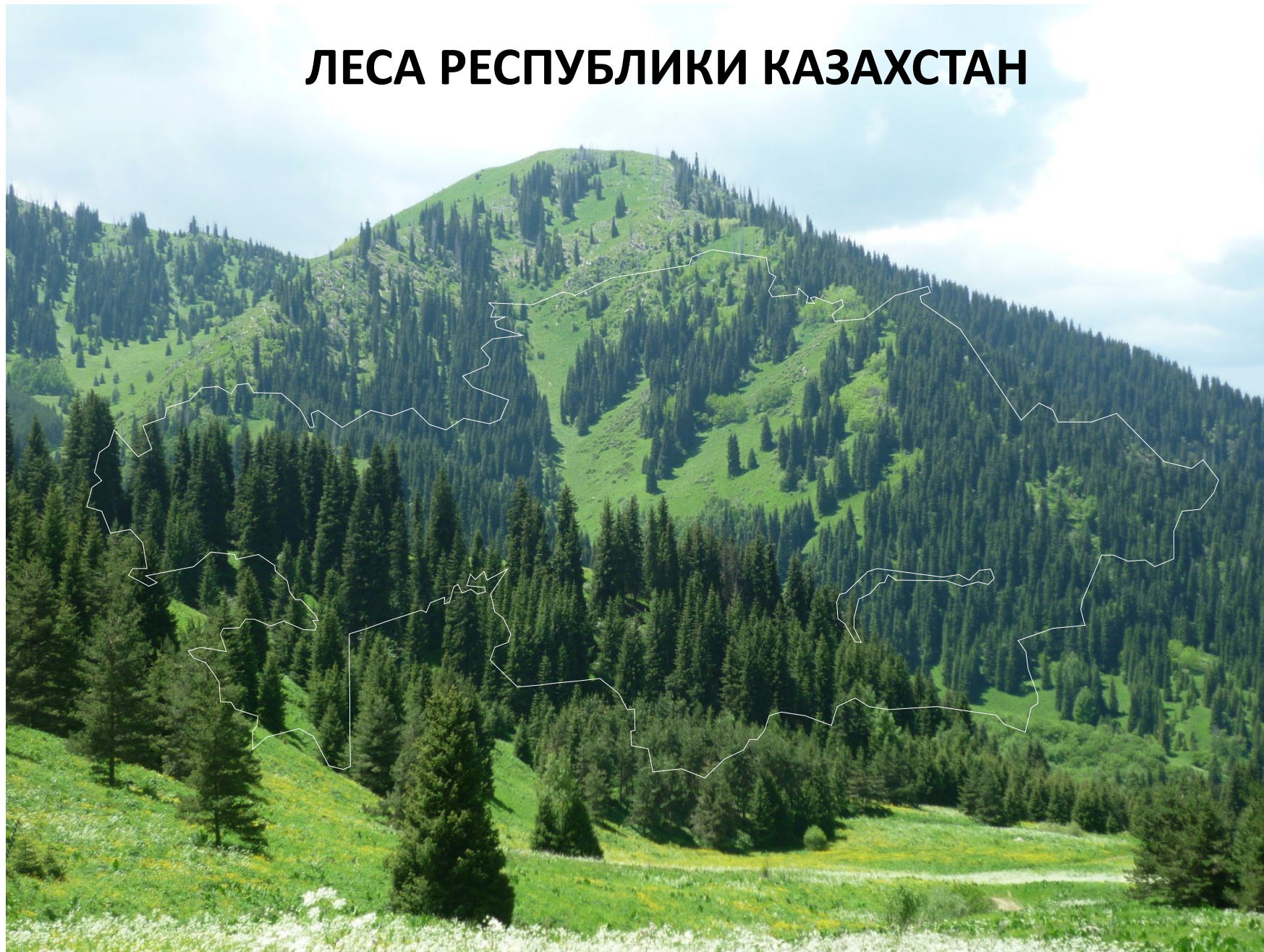
ЗАДАЧИ ПРОЕКТА:

- 1. Разработка методики и практического руководства по определению и выделению ЛВПЦ***
- 2. Создание национальной технической рабочей группы (ТРГ) по ЛВПЦ***
- 3. Определение национальных типов и подтипов ЛВПЦ***
- 4. Разработка национальных и региональных критериев (индикаторов) для выделения ЛВПЦ***

ЗАДАЧИ ПРОЕКТА:

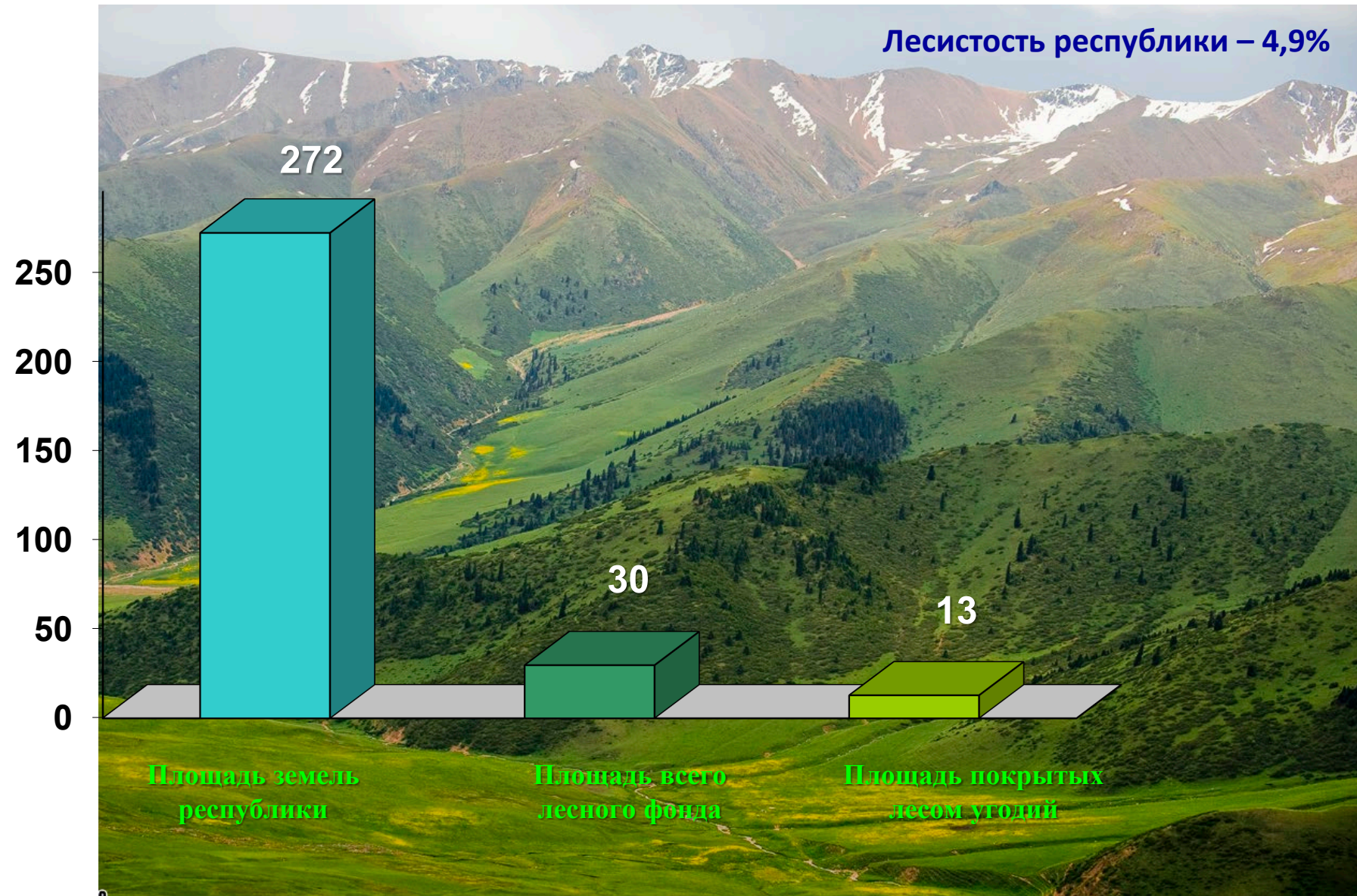
- 5. Идентификация ЛВПЦ на территории 8-ми пилотных лесоохранных учреждений Алматинской и Восточно-Казахстанской областей***
- 6. Разработка планов управления, мониторинга и монетизации ЛВПЦ и их утверждение.***

ЛЕСА РЕСПУБЛИКИ КАЗАХСТАН

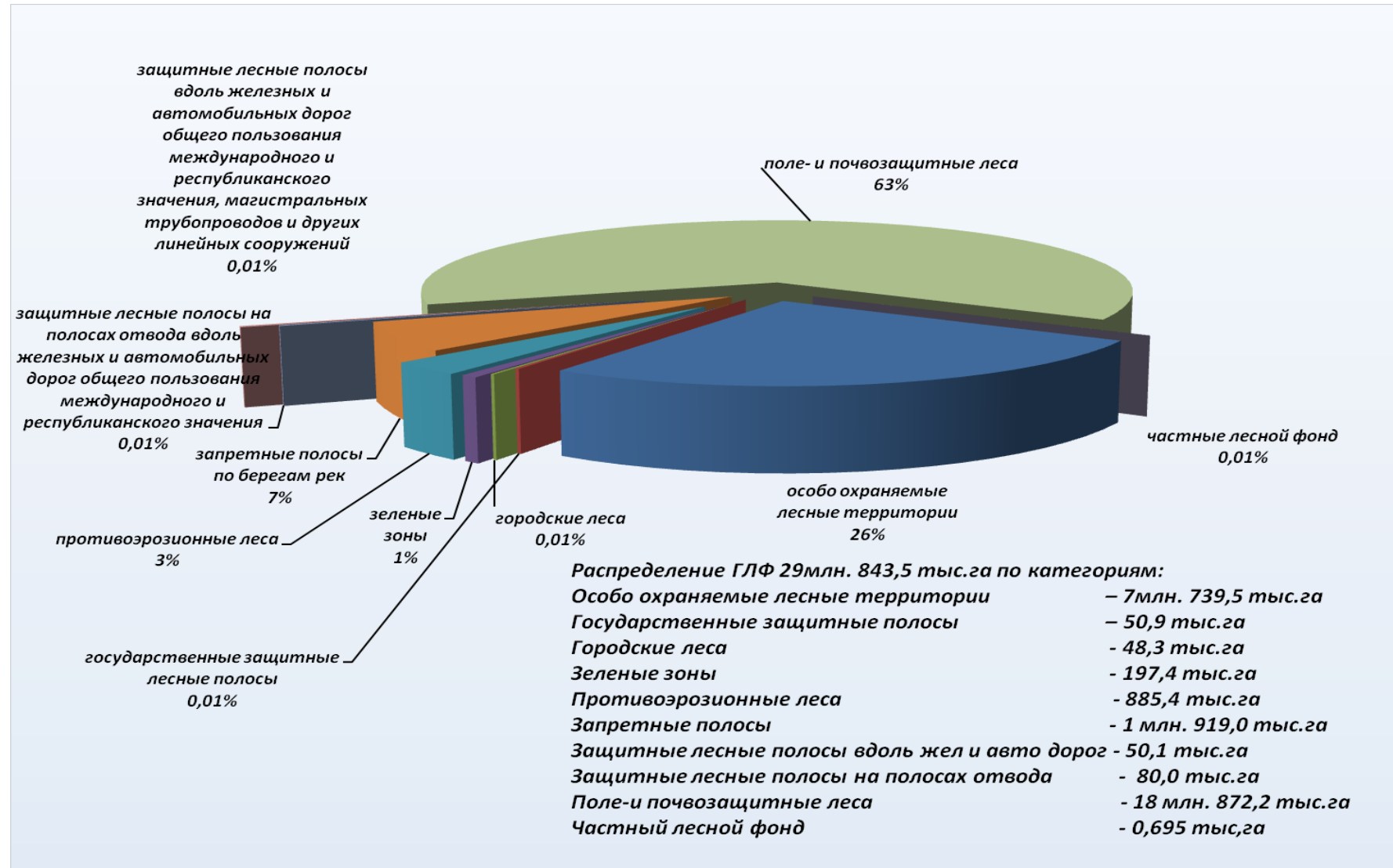


Всероссийская научная конференция с международным участием “Научные основы устойчивого управления лесами”, посвященная 30-летию ЦЭПЛ РАН
25–29 апреля 2022 г., Москва, Россия

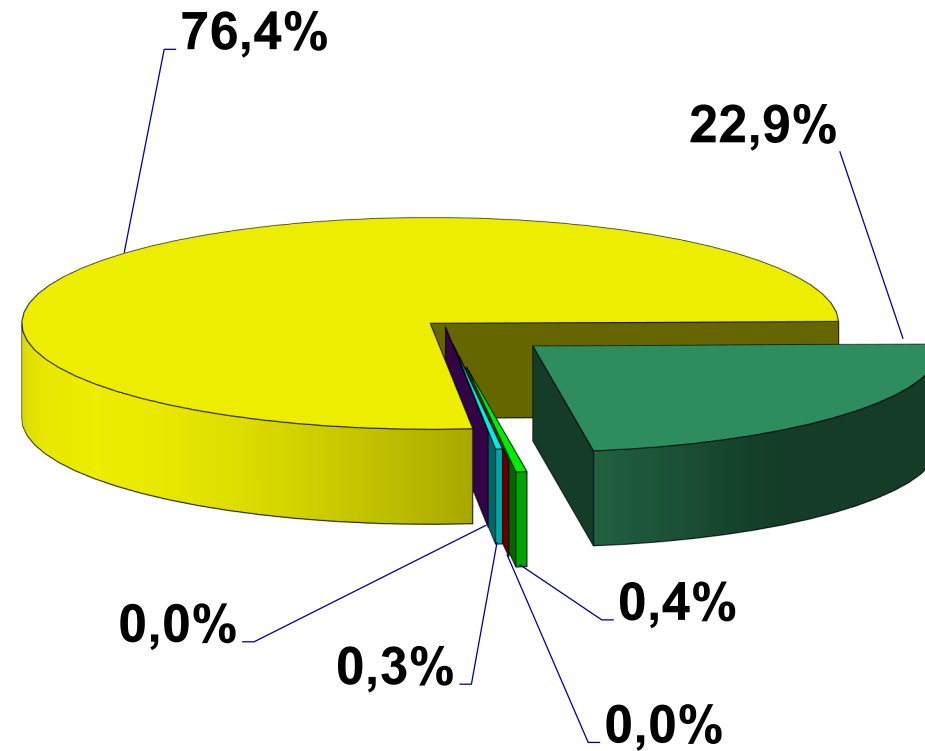
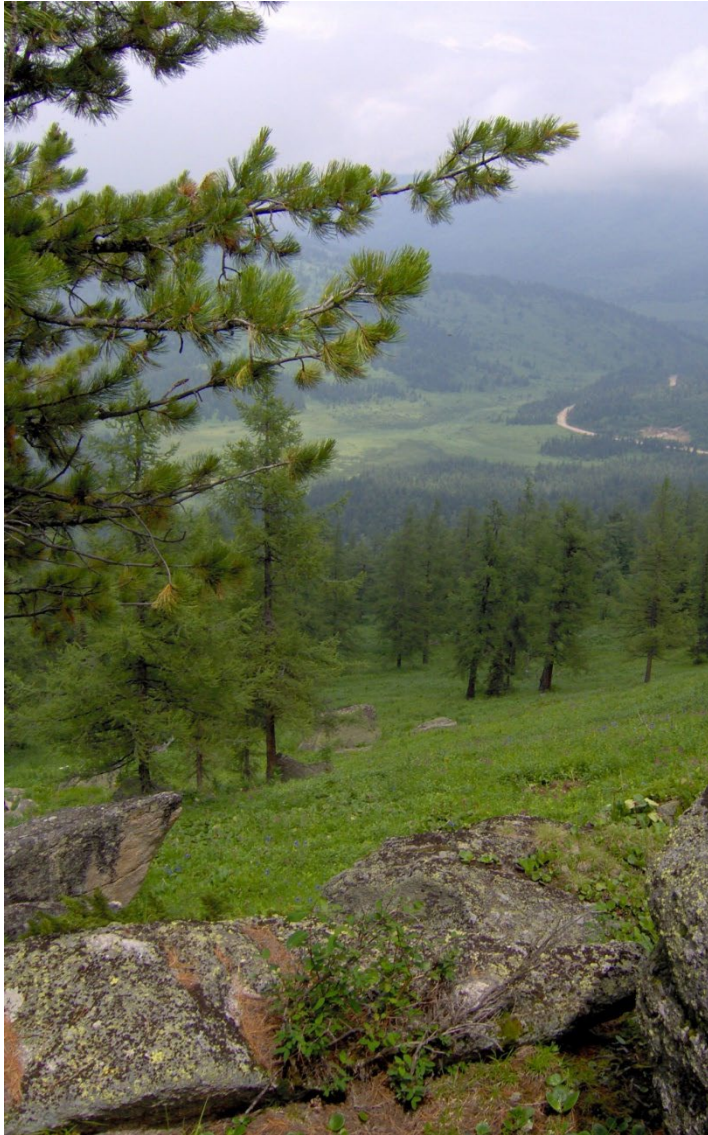
ПЛОЩАДЬ ЛЕСОВ, МЛН. ГА



ПРАВОВОЙ РЕЖИМ ЛЕСОВ






УПРАВЛЕНИЕ ЛЕСАМИ

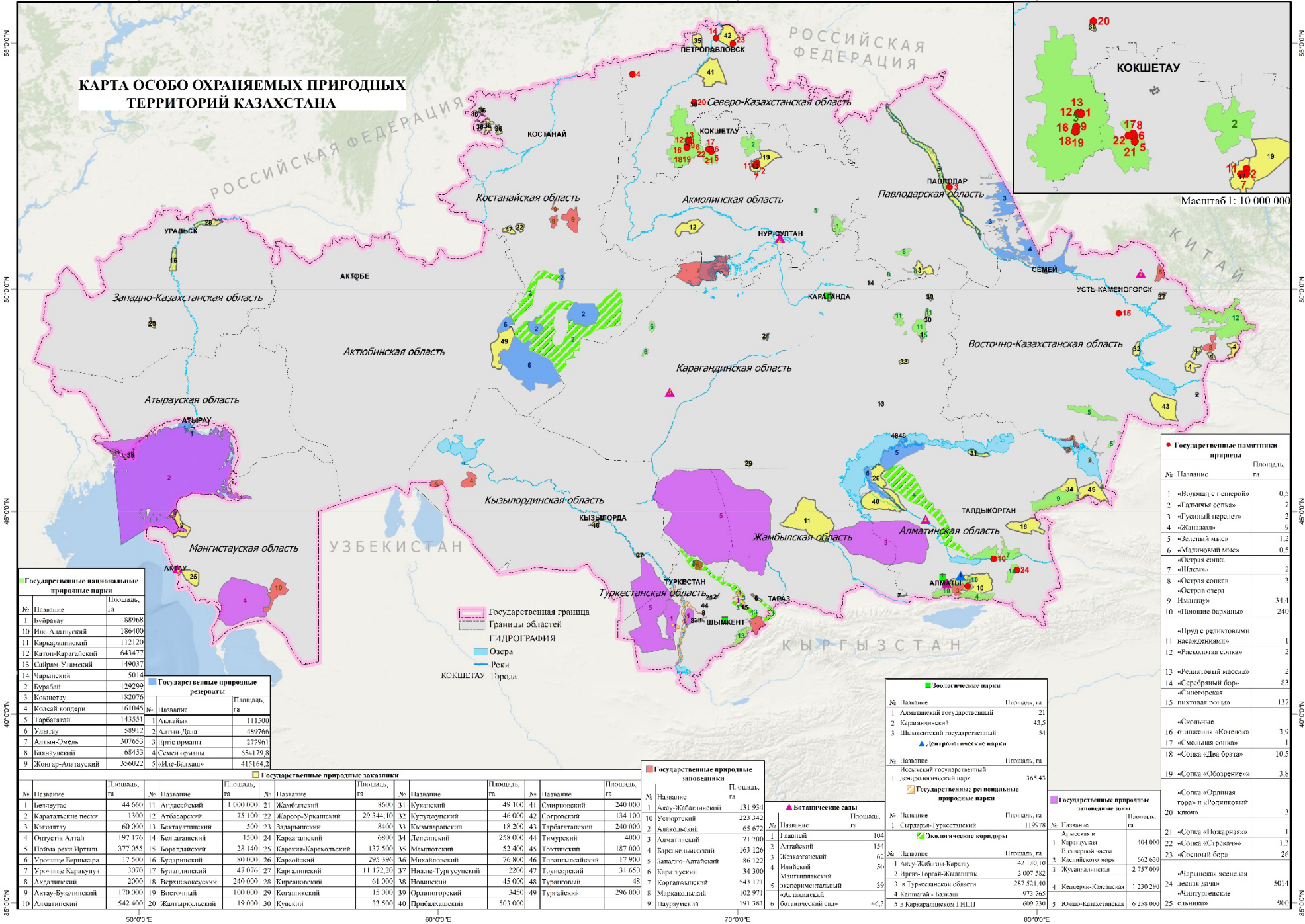


- Комитет лесного хозяйства и животного мира МСХ РК
- УД Президента Республики Казахстан
- Министерство сельского хозяйства РК
- Министерство по инвестициям и развитию РК
- Частный лесной фонд
- Областные акиматы

ТИПЫ И ПОДТИПЫ ЛВПЦ КАЗАХСТАНА

ЛВПЦ 1. Видовое разнообразие <i>Территории, представленные значительной концентрацией биологического разнообразия, включая наличие эндемичных и редких видов флоры и фауны, находящихся под угрозой исчезновения, или исчезающие виды, имеющие глобальное, национальное или региональное значение</i>	1.1 ООПТ со значительной концентрацией биологического разнообразия	
	1.2 Редкие и эндемичные виды, концентрация которых отмечается за пределами ООПТ	
	1.3 Ключевые сезонные места обитания животных, находящиеся вне ООПТ.	

КАРТА ОСОБО ОХРАНЯЕМЫХ ПРИРОДНЫХ ТЕРРИТОРИЙ КАЗАХСТАНА



Государственные памятники природы		Площадь, га
1	«Водяная пещера»	0,5
2	«Алтын саба»	2
3	«Усыный перелет»	2
4	«Жаназол»	9
5	«Зеленый мыс»	1,2
6	«Малынов мыс»	0,5
7	«Острая сопка»	2
8	«Шлем»	3
9	«Остров озера»	34,4
10	«Топошище барханы»	240
11	«Пруд с реликтовыми наседками»	1
12	«Расколота сопка»	2
13	«Реликтовый массив»	2
14	«Серебряный бор»	83
15	«Ситгорская»	137
16	«Скопные»	3,9
17	«Смолиная сопка»	1
18	«Сопка «Два брата»	10,5
19	«Сопка «Обозрение»	3,8
20	«Сопка «Орпиханская гора» и «Родительский котлован»	3
21	«Сопка «Пожарная»	1
22	«Сопка «Сирекчи»	1,3
23	«Сосновый бор»	26
24	«Чарынская весенняя лесная дача»	5014
25	«Чингизские скалы»	900

Государственные национальные природные парки		
№	Название	Площадь, га
1	Бурбай	88968
10	Нас-Адалтауский	186400
11	Караралтинский	112120
12	Катон-Карагайский	643477
13	Сайрам-Угамский	149037
14	Чарынский	5014
2	Бурбай	129299
3	Кокшетау	182076
4	Колсай колдери	161045
5	Тарбагатай	143551
6	Улытау	58912
7	Алтын-Омель	307653
8	Баянаульский	68453
9	Жоңғар-Алғабұлағы	356022

Государственные природные резерваты		
№	Название	Площадь, га
1	Алсайдык	111500
2	Алтын-Дала	489766
3	Гиртис орманы	277961
4	Семей орманы	654179,8
5	Иле-Балашы	415164,2

Государственные природные заказники					
№	Название	Площадь, га	№	Название	Площадь, га
1	Бетлеуғас	44 660	11	Алғабұлағы	1 000 000
2	Карағандық пісдені	1300	12	Алғабұлағы	75 100
3	Қызылтай	60 000	13	Бектауаттасы	500
4	Отүстік Алтай	197 176	14	Болғантасы	1500
5	Пойма реті Иртіні	377 055	15	Боралдайы	28 140
6	Ұрғаштың Берішара	17 500	16	Бұлартасы	80 000
7	Ұрғаштың Қараулу	3070	17	Бұлартасы	47 076
8	Ақдаласы	2000	18	Верхнеқоғаласы	240 000
9	Ақтау-Бұлақтың	170 000	19	Военный	100 000
10	Алматының	542 400	20	Жалғызқұлдың	19 000
11	Жамбылдың	8600	21	Жамбылдың	8600
12	Жароор-Ұрантасы	29 344,10	22	Жароор-Ұрантасы	29 344,10
13	Задарынты	8400	23	Задарынты	8400
14	Деленскі	258 000	24	Карағандық	6800
15	Мамбетолы	52 400	25	Карағандық-Қарақолдың	137 500
16	Миялыөскені	76 800	26	Карағандық	295 396
17	Нижне-Турғусуан	2200	27	Қарғалтасы	11 172,20
18	Новосі	45 000	28	Қорғалтасы	61 000
19	Орлығорғаны	3450	29	Қотандық	15 000
20	Прибалхашскі	503 000	30	Қуандық	33 500
21	Смірновскі	240 000	31	Қуандық	240 000
22	Сотрловскі	134 100	32	Қуандық	46 000
23	Тарбағатайскі	240 000	33	Қызылқарғалы	18 200
24	Тимурскі	4000	34	Теленскі	258 000
25	Толстоскі	187 000	35	Мамбетолы	52 400
26	Торайғылскі	17 900	36	Миялыөскені	76 800
27	Тулағорғаны	34 300	37	Нижне-Турғусуан	2200
28	Турағорғаны	48	38	Новосі	45 000
29	Турғусуан	296 000	39	Орлығорғаны	3450
30	Турғусуан	191 383	40	Прибалхашскі	503 000
31	Устартскі	223 342	41	Смірновскі	240 000
32	Анақолскі	65 672	42	Сотрловскі	134 100
33	Алматыскі	71 700	43	Тарбағатайскі	240 000
34	Алматыскі	71 700	44	Тимурскі	4000
35	Алматыскі	163 126	45	Толстоскі	187 000
36	Алматыскі	86 122	46	Толстоскі	187 000
37	Алматыскі	34 300	47	Толстоскі	187 000
38	Алматыскі	543 171	48	Толстоскі	187 000
39	Алматыскі	102 971	49	Толстоскі	187 000
40	Алматыскі	699 730	50	Толстоскі	187 000

Государственные природные заповедники	
№	Название
1	Аксу-Жабылскі
2	Устартскі
3	Анақолскі
4	Алматыскі
5	Алматыскі
6	Алматыскі
7	Алматыскі
8	Алматыскі
9	Алматыскі

Ботанические сады	
№	Название
1	Алматыскі
2	Алматыскі
3	Алматыскі
4	Алматыскі
5	Алматыскі
6	Алматыскі

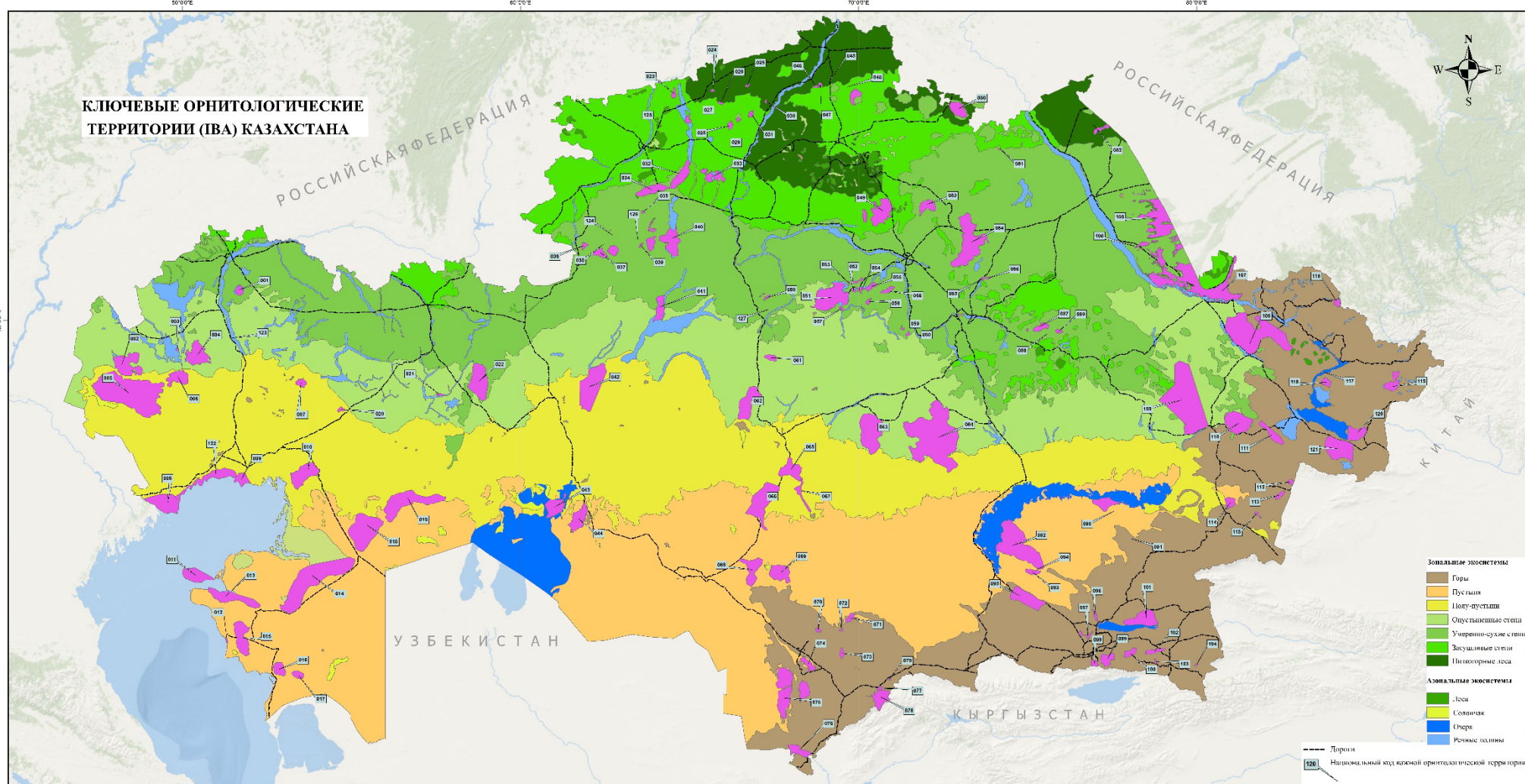
Зоологические парки	
№	Название
1	Алматыскі
2	Алматыскі
3	Алматыскі

Государственные региональные природные парки	
№	Название
1	Сырдарьинскі
2	Алматыскі
3	Жезказганскі
4	Илийскі
5	Туркестанскі
6	Карағандық
7	Алматыскі
8	Алматыскі
9	Алматыскі

Государственные природные заповедные зоны	
№	Название
1	Алматыскі
2	Алматыскі
3	Алматыскі
4	Алматыскі
5	Алматыскі

Государственные природные заказники	
№	Название
1	Алматыскі
2	Алматыскі
3	Алматыскі
4	Алматыскі
5	Алматыскі
6	Алматыскі
7	Алматыскі
8	Алматыскі
9	Алматыскі
10	Алматыскі
11	Алматыскі
12	Алматыскі
13	Алматыскі
14	Алматыскі
15	Алматыскі
16	Алматыскі
17	Алматыскі
18	Алматыскі
19	Алматыскі
20	Алматыскі
21	Алматыскі
22	Алматыскі
23	Алматыскі
24	Алматыскі
25	Алматыскі

КЛЮЧЕВЫЕ ОРНИТОЛОГИЧЕСКИЕ ТЕРРИТОРИИ (ЛВА) КАЗАХСТАНА



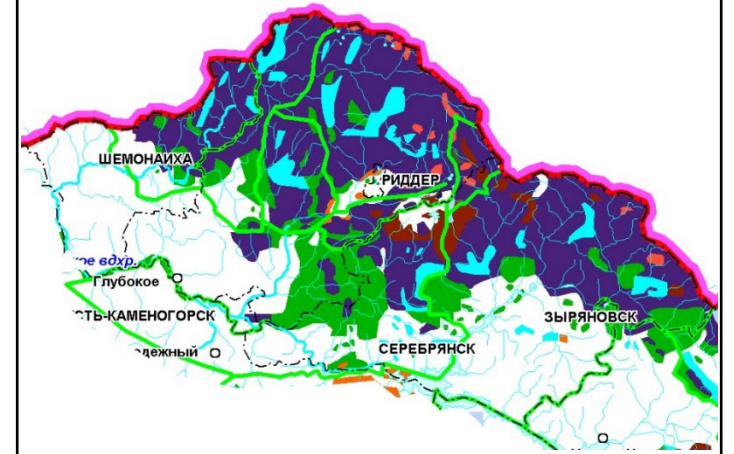
Ключевые орнитологические территории																										
Паннометрический код (КЗ)	Название	Площадь, га	Паннометрический код (КЗ)	Название	Площадь, га	Паннометрический код (КЗ)	Название	Площадь, га	Паннометрический код (КЗ)	Название	Площадь, га	Паннометрический код (КЗ)	Название	Площадь, га	Паннометрический код (КЗ)	Название	Площадь, га	Паннометрический код (КЗ)	Название	Площадь, га	Паннометрический код (КЗ)	Название	Площадь, га			
1	Озеро Шалкар	27520	16	Висланди Курама	78220	31	Озеро Малый Кай	9721	46	Озеро Жылауада	2410	61	Озера Ашкель и Биркель	25920	76	Чардаринское водохранилище	96010	91	Озеро Ушкель	886	106	Шербатинские озера	2955	121	Озера Мансарка	259460
2	Нижняя река Ащакек	217400	17	Висланди, Висланди-Жогурум	42-20	32	Озеро Кулшурон	92510	47	Озеро Белькыт	4178	62	Улытау	186100	77	Черная Чокка	10160	92	Дельта Или	274700	107	Сосновки	662167	122	Побережье Каспийского моря (длина реки Белая и Урал)	178000
3	Озеро Сарытамак	2978	18	Степной ландшафт многолетнее Устюрт	436660	33	Озеро Нагайтангок	62745	48	Озеро Нагайтангок	34750	63	Мельниковское Аль-Кесту	246410	78	Аксу-Дельта (плато) дельта	131934	93	Тотарская система озер	32530	108	Заманай и старое прудовое Кайдак	667170	123	Долгая река Урал	234226
4	Кутурмаские озера	175315	19	Читил, Делкенте	387110	34	Амалтадайский бор	84795	49	Алмалыкские бору	156690	64	Николаевы Ортау	1071750	79	Терек-Алтырлыкское водохранилище	33310	94	Жаңыортау	938	109	Нагеттеу	863430	124	Озера Шаншары и Шаншары	1875
5	Урландские озера	95930	20	Салык	11280	35	Озера Саркель и Куаулык-Таласовская система озер	3991	50	Жерновская группа озер	8316	65	Среднее озеро Сарысу	121665	80	Озеро Тез	20320	95	Жуандык	217135	110	Высоцкий мелководный озеро	221130	125	Озера Балыкты	2690
6	Кольца-Сарысу озеро	114850	21	Лес Жылыбук	6790	36	Тузгунское озеро	11960	51	Коржакский заповедник	259967	66	Шалдык река Сарысу	333230	81	Озеро Коржакшы	1097	96	Канжаксайский панном	14950	111	Горы Жайылбай и Туевобата	83125	126	Озеро Сивашылы	1813
7	Река Уак и лесной Гайколыш	32255	22	Мулдандар	241925	37	Тузгунское озеро	25089	52	Алшатай	5376	67	Земельно-аренное хозяйство Карабай и Жалынор	49690	82	Урчанье Карсу	19610	97	Озера Сорбулак	18540	112	Горы Карубак	12308	127	Русский Жоржак	12774
8	Камышкентские озера (восточная часть Жамбыл)	248490	23	Озера Тетин-Каришан	12529	38	Жарсу-Уралские озера	35170	53	Жуан-Майлыгунская группа озер	12490	68	Тепловодские озера	159320	83	Иртышские бору	67655	98	Большое Алмалыкское устье	22765	113	Горы Аршан	21365			
9	Дельта Урала	67115	24	Озеро Алакан	3026	39	Саякбайские озера	4075	54	Сарысу-Алтырлыкская группа озер	10280	69	Нижняя река Чу	147950	84	Дрепесену	264580	99	Алмалыкский заповедник	21700	114	Дельта Тентека	4555			
10	Нижняя река Ямба	208990	25	Сарысу-Майлыгунская группа озер	3400	40	Нурмухамедовское заповедник	191263	55	Улановское заповедник	20260	70	Урчанье Коминтерн	10915	85	Горы на Д-10 километр Иртыш-Калында	5159	100	Плато Асем	41050	115	Казанские острова Астана	7400			
11	Узбекистан	166830	26	Курманжи-Жашик-Алтырлык группа озер	3940	41	Сарысу-Алтырлыкская группа озер	51200	56	Курманжи-Жашикская группа озер	20250	71	Урчанье Аккар	25714	86	Горы на Д-9 километр Иртыш-Калында	3762	101	Паннометрический код «Озун-Урчан»	197400	116	Райское устье	18300			
12	Озеро Каракөл	8270	27	Шығандыққа өзені және оған қосылатын өзендер	13590	42	Центр-Уралские озера	81000	57	Ауырбас	6175	72	Озеро Козыбас	1160	87	Озеро Сарысу	2171	102	Хребет Торабай	85565	117	Чертамыс озера	1059			
13	Алау	235195	28	Озек-Балык Көл	11500	43	Малое Алтырлыкское озеро	136400	58	Озеро Туны и Каркорт	4152	73	Арыстанды	9830	88	Озеро Каркорт	17286	103	Паннометрический код Чарын	4700	118	Чарын	29676			
14	Западный многолетнее Устюрт	790875	29	Озеро Аксуат	4588	44	Дельта озеро реки Сарысу	144165	59	Озеро Такуат	3359	74	Восточные озера	53460	89	Озеро Байыкылы	10430	104	Озеро Тузлик	3194	119	Миропольский заповедник	75046			
15	Валанди Карпине	215420	30	Озеро Жылдар	2584	45	Озеро Терексай	835	60	Озера Кулшар и Талшар	6204	75	Нижняя река Карпине	48000	90	Нижняя река Карпине	102195	105	Ертіс өрмезі	277961	120	Дельта Черной Иртыш	104206			

ТИПЫ И ПОДТИПЫ ЛВПЦ КАЗАХСТАНА

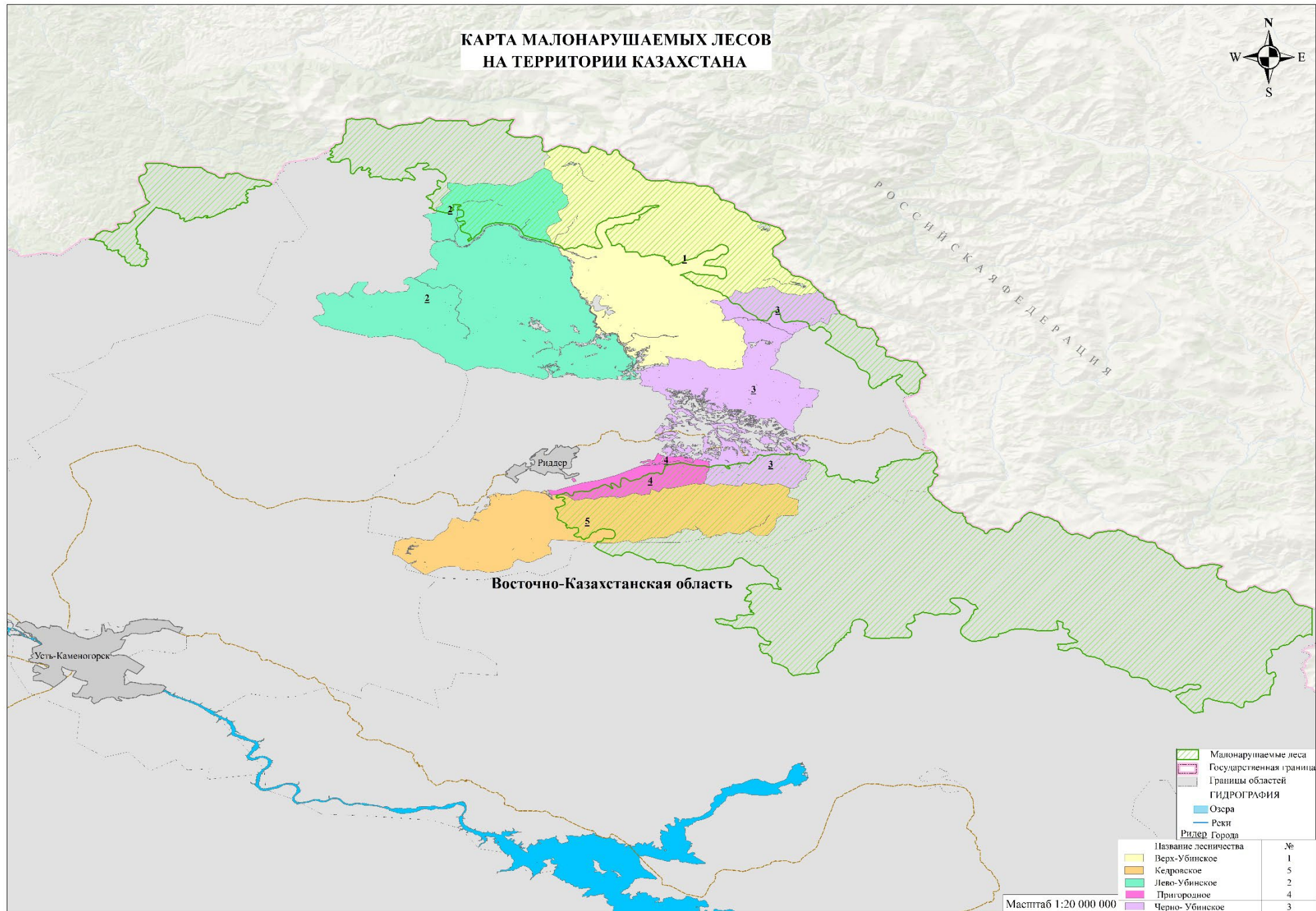
ЛВПЦ 2. Крупные экосистемы ландшафтного уровня

Территории, представленные крупными лесными ландшафтами с преобладанием первичной либо коренной лесной растительности, характеризующиеся минимальной антропогенной нарушенностью

2.1 Малонарушенные лесные территории (МЛТ), выделены на территории горных лесов Алтая в Восточно-Казахстанской области.



**КАРТА МАЛОНАРУШАЕМЫХ ЛЕСОВ
НА ТЕРРИТОРИИ КАЗАХСТАНА**



Восточно-Казахстанская область

Усть-Каменогорск

Риддер

РОССИЙСКАЯ ФЕДЕРАЦИЯ

	Малонарушаемые леса	
	Государственная граница	
	Границы областей	
ГИДРОГРАФИЯ		
	Озера	
	Рекы	
	Риддер	Города
Название лесничества		
	Верх-Убинское	№ 1
	Кедровское	5
	Лево-Убинское	2
	Пригородное	4
	Черно-Убинское	3

Масштаб 1:20 000 000

ТИПЫ И ПОДТИПЫ ЛВПЦ КАЗАХСТАНА

ЛВПЦ 3. Редкие экосистемы и места обитания

Экосистемы, которые занимают незначительную в сумме площадь в составе конкретного данного ландшафта, региона или, природной зоны в силу чего обладают повышенной уязвимостью, места обитания редких и эндемичных видов на очень ограниченных территориях в специфических условиях

3.1 Редкие, находящиеся под угрозой исчезновения или исчезающие экосистемы, местообитания или рефугиумы



3.2 Экстразональные и интразональные экосистемы



ТИПЫ И ПОДТИПЫ ЛВПЦ КАЗАХСТАНА

ЛВПЦ 4. Экосистемные услуги <i>Экосистемы, обеспечивающие выполнение поддерживающих и регулирующих услуг</i>	4.1 Экосистемы, обеспечивающие сохранение запасов пресной воды
	4.2 Экосистемы, обеспечивающие регулирование водного режима
	4.3 Экосистемы, обеспечивающие предотвращение эрозии
	4.4 Экосистемы, обеспечивающие предотвращение катастрофических пожаров
	4.5 Экосистемы, обеспечивающие предотвращение опустынивания
	4.6 Экосистемы, обеспечивающие сохранение генетических ресурсов



ТИПЫ И ПОДТИПЫ ЛВПЦ КАЗАХСТАНА

ЛВПЦ 5. Потребности населения <i>Экосистемы, обеспечивающие выполнение обеспечивающих услуг</i>	5.1 Экосистемы, обеспечивающие потребности в питьевой воде
	5.2 Экосистемы, используемые для заготовки недревесной продукции
	5.3 Экосистемы, используемые для ведения традиционной (промысловой) охоты
	5.4 Экосистемы, используемые для ведения сельского хозяйства
	5.5 Экосистемы, используемые для рекреации

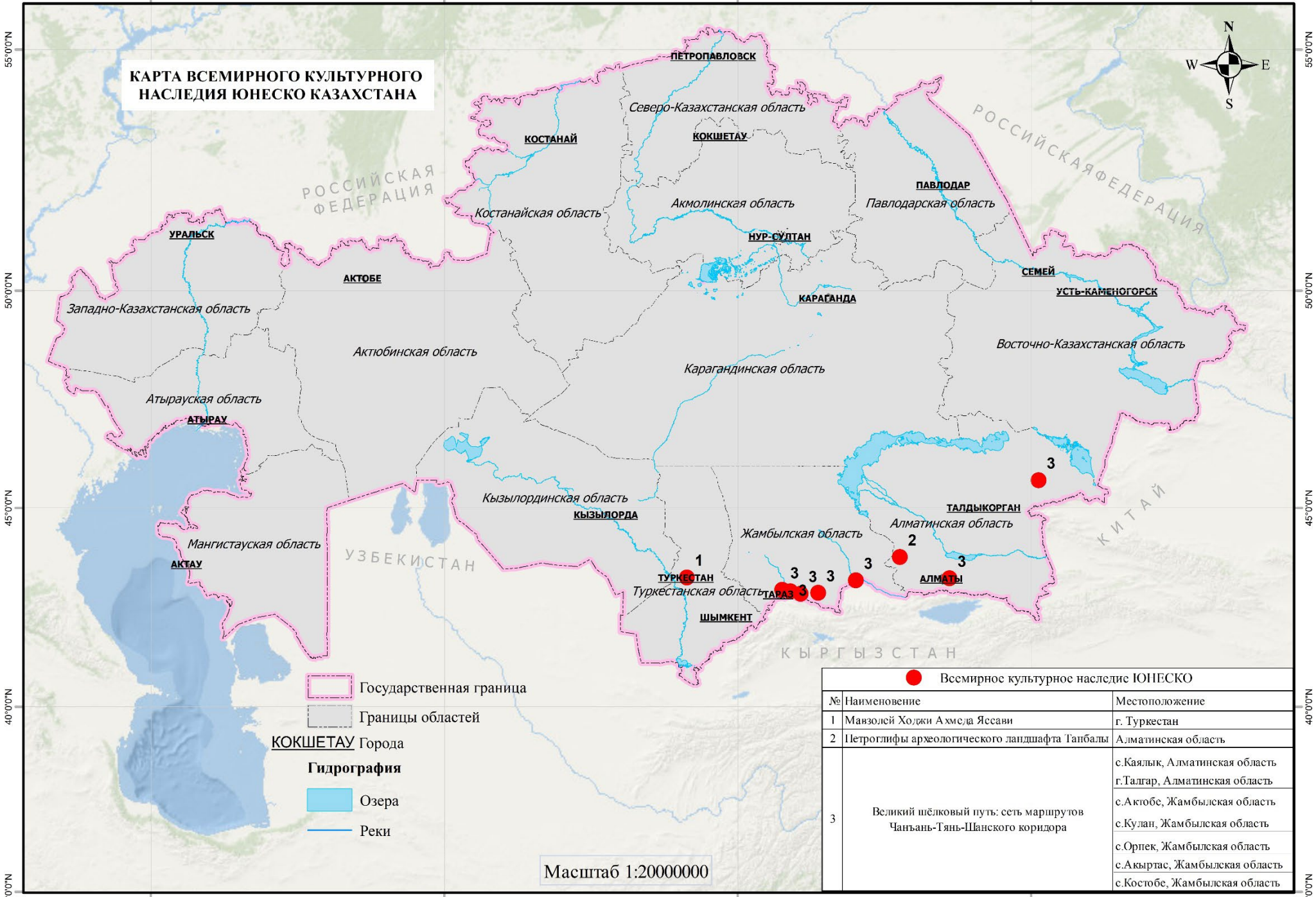


ТИПЫ И ПОДТИПЫ ЛВПЦ КАЗАХСТАНА

ЛВПЦ 6. Культурные ценности <i>Участки глобального, национального или местного значения, на которых расположены объекты культурного, археологического или исторического значения, или имеющие критическую культурную или религиозную (культовую) значимость для традиционных культур местного населения или коренных народов</i>	6.1 Объекты Всемирного культурного наследия ЮНЕСКО
	6.2 Объекты культурного и религиозного наследия
	6.3 Объекты исторического наследия



КАРТА ВСЕМИРНОГО КУЛЬТУРНОГО НАСЛЕДИЯ ЮНЕСКО КАЗАХСТАНА



- Государственная граница
- Границы областей
- Города

- Гидрография**
- Озера
 - Реки

Масштаб 1:20000000

		● Всемирное культурное наследие ЮНЕСКО
№	Наименование	Местоположение
1	Мавзолей Ходжи Ахмеда Яссави	г. Туркестан
2	Петроглифы археологического ландшафта Тапбалы	Алматинская область
3	Великий шёлковый путь: сеть маршрутов Чаньянь-Тянь-Шанского коридора	с.Каялык, Алматинская область
		г.Талгар, Алматинская область
		с.Актобе, Жамбылская область
		с.Кулап, Жамбылская область
		с.Орпек, Жамбылская область
	с.Акыртас, Жамбылская область	
	с.Костобе, Жамбылская область	



Благодарю за внимание